

2025학년도

일반고, 특성화고·마이스터고 진학정보와
진로에 따른 선택과목 안내, 대입 정보를 한눈에 보는

2025 고입 파노라마

P A N O R A M A



2025 고입 전형 기본계획 주요 사항

2022 개정 교육과정 과 고교학점제의 이해

2028 대입 개편안의 이해

고등학교 진로 연계 과목 선택 을 위한 계열 안내 및

2022 교육과정 교과목 선택 예시

2025 평준화지역 일반고 학교군 편성표 및 지역별 현황

2025 특수지 일반고 학급 수 및 입학 안내

2025 특성화고·마이스터고 전공학과 및 입학안내

계열별 특성화고·마이스터고 분류 현황

지역별 특성화고·마이스터고 현황 및 관련 사이트 안내

고등학교 정보검색사이트 및

인천사이버진로교육원 진학정보 메뉴 안내

2025학년도 고등학교 입학 전형 주요 일정



※ 2025학년도 인천광역시 고등학교 입학전형 기본계획 및 2025학년도 인천광역시 특수지 일반고 입학전형 요강, 2025 특성화고 신입생 입학전형 요강 자료를 바탕으로 작성하였습니다.

※ 해당 학교의 세부적인 입학 요강과 학과별 세부 사항은 해당 학교 홈페이지에서 반드시 직접 확인하시기 바랍니다.

※ 2025학년도 평준화지역 일반고 학급 수 및 배치 인원은 11월 확정되므로 추후 확인하시기 바랍니다.

-인천시교육청 진로진학지원단 마중물 중고교연계지원팀-

2025학년도 고등학교 입학전형 기본계획 주요 사항

항목	<div>2025학년도 고등학교 입학전형 주요 사항</div> <div>-2025학년도 인천광역시 고등학교 입학전형 실시계획 공고(2024.8.26.)-</div>	주요 내용																
특수지 일반고 추가모집	<div>※ 특수지 일반고 추가모집전형 모집 지역 관련 조항 변경 ※</div> <div>-<인천공항공고, 인천중산고, 인천영종고 - 추가모집전형 모집 지역> 2025학년도 인천광역시 고등학교 입학전형 기본계획의 지원 자격을 갖춘 자 중 ‘인천광역시 영종지역 내 거주하는 자’</div> <div>-<인천영흥고 - 추가모집전형 모집 지역> 2025학년도 인천광역시 고등학교 입학전형 기본계획의 지원 자격을 갖춘 자 중 ‘인천광역시 옹진군 영흥면 지역에 거주하는 자’</div>	특수지 일반고 추가모집전형 모집 지역 일부 변경																
과학고, 외고, 국제고, 자사고 선발 방법	<div>※ 과학고, 외고, 국제고, 자사고 사회통합전형 선발방법 변경 ※</div> <div>1. 전기 전형 - 과학고 선발 방법 변경 과학고는 입학정원의 20% 이상을 사회통합전형 대상자로 선발하여야 한다. (단, 사회통합전형 정원 미달일 경우 지원 미달 인원의 50% 까지 일반전형 총원 가능함)</div> <div>2. 후기 전형 - 외국어고, 국제고, 자사고 선발 방법 변경 외국어고, 국제고, 자사고 입학정원의 20% 이상을 사회통합전형 대상자로 선발하여야 한다. (단, 사회통합전형 정원 미달일 경우 지원 미달 인원의 50% 까지 일반전형 총원 가능함)</div>	과학고, 외고, 국제고, 자사고 사회통합전형 선발 방법 변경																
평준화지역 일반고 학교군 및 지원 방법, 2025년 신설 고등학교 관련 사항	<div>※ 후기전형 - 평준화지역 일반고 학교군 및 지원 방법 ※</div> <div><table><tr><th colspan="2">학교군 (총 6개)</th></tr><tr><td>중구·동구·미추홀구</td><td>1학교군</td></tr><tr><td>부평구·계양구</td><td>2학교군</td></tr><tr><td>남동구</td><td>3학교군</td></tr><tr><td>연수구</td><td>4학교군</td></tr><tr><td>서구 (아라뱃길 남부)</td><td>5학교군</td></tr><tr><td>서구 (아래뱃길 북부)</td><td>6학교군</td></tr></table><div><div>*6학교군 (가칭)검단2고(공학) 2025년 3월 개교 예정 (서구 원당동)</div></div><div>(1) 평준화지역 일반고 지원자는 주민등록상 거주지의 학교군에 해당하는 학교는 반드시 지원해야 한다. (2) 주민등록상 거주지가 1~4학교군에 속하는 지원자의 경우 공동학교군의 필수지원학교는 반드시 지원해야 하고, 선택지원학교는 선택적으로 지원 가능하다. (3) 지원한 학교 지망 순서는 지원자의 희망에 따라 결정한다. (평준화지역 일반고 학교군 변경에 따라 2024 고입부터 시행)</div></div>	학교군 (총 6개)		중구·동구·미추홀구	1학교군	부평구·계양구	2학교군	남동구	3학교군	연수구	4학교군	서구 (아라뱃길 남부)	5학교군	서구 (아래뱃길 북부)	6학교군	평준화지역 일반고 학교군 및 지원 방법 관련 조항, 2025년 신설 학교 관련 사항		
학교군 (총 6개)																		
중구·동구·미추홀구	1학교군																	
부평구·계양구	2학교군																	
남동구	3학교군																	
연수구	4학교군																	
서구 (아라뱃길 남부)	5학교군																	
서구 (아래뱃길 북부)	6학교군																	
2025학년도 고등학교 신입생 입학전형을 위한 중학교 성적처리 지침	<div>※ 2025학년도 고등학교 신입생 입학전형을 위한 중학교 성적처리 지침 ※</div> <div>1.고등학교 입학전형을 위한 중학교 성적 총점은 300점이며, 반영 내용과 비율은 교과성적 240점(80%), 출석성적 21점(7%), 행동발달성적 9점(3%), 자율·동아리·진로활동성적 15점(5%), 봉사활동성적 15점(5%)으로 한다.</div> <table><tr><th>전형요소</th><th>배점</th><th>전형요소</th><th>배점</th></tr><tr><td>교과성적</td><td>240점(80%)</td><td>자율·동아리·진로활동 성적</td><td>15점(5%)</td></tr><tr><td>출석성적</td><td>21점(7%)</td><td>봉사활동 성적</td><td>15점(5%)</td></tr><tr><td>행동발달 성적</td><td>9점(3%)</td><td>총점</td><td>300점</td></tr></table> <div>2.교과, 출석, 행동발달, 자율·동아리·진로활동, 봉사활동 성적은 전체 학년을 반영하여 산출한다. 3.교과성적은 1·2학년 40%, 3학년 60% 비율을 적용·산출하고, 자유학기제 시행학기의 교과성적은 반영하지 않는다. 출석성적은 전체 학년을 합산·산출하며, 행동발달, 자율·동아리·진로활동 및 봉사활동 성적은 학년별로 동일한 비율을 적용·산출한다. 4. 2024학년도 재학생 봉사활동 점수는 이수 시간에 관계없이 학년별 4점을 부여한다. (학년별 부여할 수 있는 가산점 1점은 이전과 동일하게 운영)</div>	전형요소	배점	전형요소	배점	교과성적	240점(80%)	자율·동아리·진로활동 성적	15점(5%)	출석성적	21점(7%)	봉사활동 성적	15점(5%)	행동발달 성적	9점(3%)	총점	300점	2024학년도 재학생 봉사활동 점수 산정 방식 전년도와 동일하게 적용
전형요소	배점	전형요소	배점															
교과성적	240점(80%)	자율·동아리·진로활동 성적	15점(5%)															
출석성적	21점(7%)	봉사활동 성적	15점(5%)															
행동발달 성적	9점(3%)	총점	300점															
2025학년도 특성화고·마이스터고 신입생 입학전형 요강	<div>※ 2025학년도 특성화고·마이스터고 입학전형 주요 변경 사항 ※</div> <div>1. 학교명 변경 : (구. 인천재능고등학교) => 재능고등학교</div> <div>2. 모집 대상 변경 : 인천보건고등학교 - 여고 => 공학(남녀학생 모두 지원 가능)</div> <div>3. 협약형 특성화고등학교 지정 : 정석항공과학고등학교, 인천반도체고등학교</div> <div>(※협약형 특성화고등학교 : 지역·국가에 필요한 특수 산업 분야, 지역 기반 산업 인재를 육성하기 위해 지자체-교육청-기업-특성화고 등이 협약을 통해 지역에 필요한 맞춤형 교육을 실현하고자 하는 학교)</div>	2025학년도 특성화고·마이스터고 학교별 변경사항																

2022 개정 교육과정과 고교학점제의 이해

2022 개정 교육과정의 이해

가. 2022 고등학교 교육과정의 이해

- 고등학교 교육과정은 교과(군)와 창의적 체험활동으로 편성한다.
- 교과는 보통 교과와 전문 교과로 구분한다.
- 1학점은 50분을 기준으로 하여 16회를 이수하는 수업량을 말한다.
- 고등학교 교육과정의 총 이수 학점은 192학점이며 교과(군) 174학점, 창의적 체험활동 18학점으로 나누어 편성한다.



나. 학교별 교육과정 편성표 찾아보기

2025학년도 고교학점제 전면시행 시기에 맞춰 자신의 진로 설계 방향을 고려하여 선택 과목이 다양하게 운영되는 학교인지 미리 교육과정 편성표를 통해 확인해 보는 과정이 필요하다.

학교알리미를 통해 지원하고자 하는 고등학교의 교육과정을 확인할 수 있다.

홈페이지	URL	QR
학교알리미	http://www.schoolinfo.go.kr	

다. 2022 개정 교육과정 고등학교 보통교과 안내

(수능출제 과목 및 상대평가 석차등급 미기재 과목 음영 표시)
(과학탐구실험, 예체능, 교양과목은 석차등급 미산출)

교과(군)	공통 과목 (기초소양)	선택과목		
		일반 선택 (교과별 주요과목)	진로 선택 (심화과목)	융합 선택 (교과융합, 실생활 응용과목)
국어	공통국어1 공통국어2	화법과 언어, 독서와 작문, 문학	주제 탐구 독서, 문학과 영상, 직무 의사소통	독서 토론과 글쓰기, 매체 의사소통, 언어생활 탐구
수학	공통수학1 공통수학2 기본수학1 기본수학2	대수, 미적분 I, 확률과 통계	기하, 미적분 II, 경제 수학, 인공지능 수학, 직무 수학	수학과 문화, 실용 통계, 수학과학 탐구
영어	공통영어1 공통영어2 기본영어1 기본영어2	영어 I, 영어 II 영어 독해와 작문	영어 문학 읽기, 영어 발표와 토론, 심화 영어, 심화 영어 독해와 작문, 직무 영어	실생활 영어 회화, 미디어 영어, 세계 문화와 영어
사회 (역사/ 도덕 포함)	한국사1 한국사2 통합사회1 통합사회2	세계시민과 지리, 세계사, 사회와 문화, 현대사회와 윤리	한국지리 탐구, 도시의 미래 탐구, 동아시아 역사 기행, 정치, 법과 사회, 경제, 윤리와 사상, 인문학과 윤리, 국제 관계의 이해	여행지리, 역사로 탐구하는 현대 세계, 사회문제 탐구, 금융과 경제생활, 윤리문제 탐구, 기후변화와 지속가능한 세계
과학	통합과학1 통합과학2 과학탐구실험1 과학탐구실험2	물리학, 화학, 생명과학, 지구과학	역학과 에너지, 전자기와 양자, 물질과 에너지, 화학 반응의 세계, 세포와 물질대사, 생물의 유전, 지구시스템과학, 행성우주과학	과학의 역사와 문화, 기후변화와 환경생태, 융합과학 탐구
기술·가정 /정보		기술·가정 정보	로봇과 공학세계, 생활과학 탐구 인공지능 기초, 데이터 과학	창의 공학 설계, 지식 재산 일반, 생애 설계와 자립, 아동발달과 부모 소프트웨어와 생활
제2외국어 /한문		독일어, 프랑스어, 스페인어, 중국어, 일본어, 러시아어, 아랍어, 베트남어 한문	독일어 회화, 프랑스어 회화, (...) 베트남어 회화 심화 독일어, 심화 프랑스어, (...) 심화 베트남어 한문 고전 읽기	독일어권 문화, (...) 베트남 문화 (* 8개 언어 모두 각각의 회화/심화/문화 과목 포함) 언어생활과 한자
체육	체육1, 체육2	운동과 건강, 스포츠 문화, 스포츠 과학		스포츠 생활1, 스포츠 생활2
예술	음악, 미술, 연극	음악 연주와 창작, 음악 감상과 비평, 미술 창작, 미술 감상과 비평		음악과 미디어, 미술과 매체
교양		진로와 직업, 생태와 환경	인간과 철학, 논리와 사고, 인간과 심리, 교육의 이해, 삶과 종교, 보건	인간과 경제활동, 논술

* 수능 출제과목 내신 상대평가 석차등급 미기재 과목

고교학점제의 이해

가. 고교학점제의 기본 개념

고교학점제란?

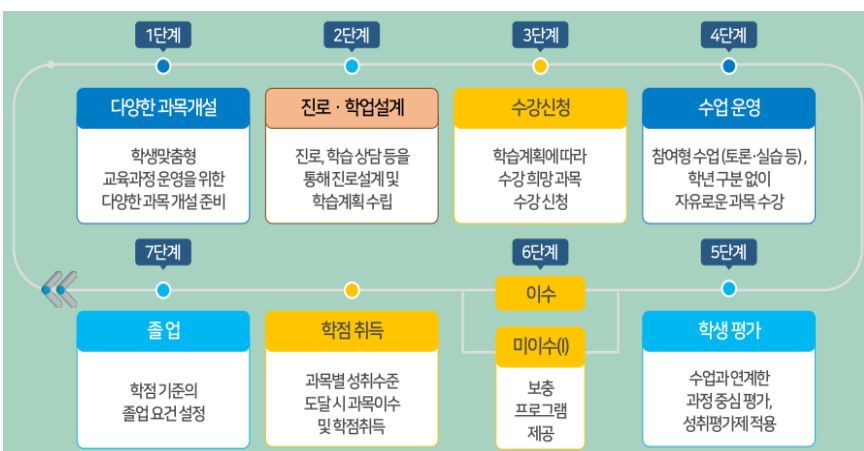


학생의 기초 소양과 기본 학력을 바탕으로 진로 적성에 따라 과목을 선택하고, 이수 기준에 도달한 과목에 대해 학점을 취득 및 누적하여 졸업하는 제도

- 2025학년도 고1(현 중3)부터 모든 고등학생에게 전면 적용
- 고교학점제의 과목 이수 기준

항목	충족 기준	이수 여부	졸업 기준
과목 출석률	수업 횟수의 2/3 이상 출석	미이수자 발생 시 보충 이수 지원	3년간 192학점
학업 성취율	40% 이상		

나. 고교학점제 학사제도 운영 체계



다. 고교학점제 전면 시행 이후 교과목 평가 방식의 변화

- 모든 보통교과 과목 평가는 절대평가(A~E)와 상대평가(1~5등급) 성적을 병기 (과학탐구실험, 예체능, 교양과목은 석차등급 미산출)
- 사회·과학 교과의 융합선택과목은 절대평가로만 평가함

현행

학년	교과 유형	공통과목
고1	공통 과목	상대평가 (9등급제)
고2,3	일반 선택 과목	
	진로 선택 과목	절대평가

고교학점제 전면시행 후

학년	교과 유형	공통과목
고1	공통 과목	상대평가 (5등급제)
고2,3	일반 선택 과목	상대평가 (5등급제) & 절대평가
	진로 선택 과목	
	융합 선택 과목	

라. 고교학점제 미이수를 적용한 성취평가제 방식의 변화

성취도평가(5단계)

성취율	성취도
90% 이상	A
80% 이상~90% 미만	B
70% 이상~80% 미만	C
60% 이상~70% 미만	D
60% 미만	E

<현행>

성취율	성취도
90% 이상	A
80% 이상~90% 미만	B
70% 이상~80% 미만	C
60% 이상~70% 미만	D
40% 이상~60% 미만	E
40% 미만	I

<향후(25학년도~)>

<참고: 인천시교육청-고교학점제 사이트(<https://www.ice.go.kr/hakjeom/main.do>)>

2028대입개편안의 이해

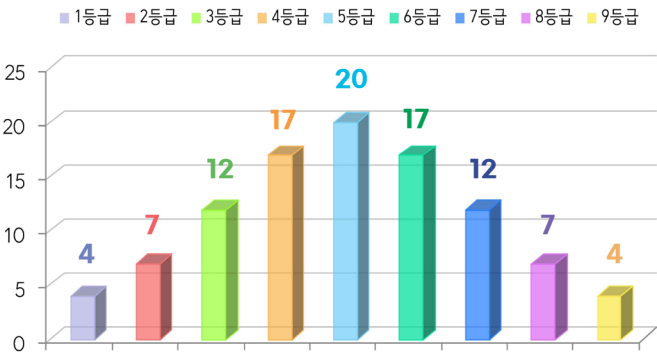
고교 내신 평가 체제 개편안

※ 2022 개정 교육과정 내신 평가 체제 변경 사항 ※

기존의 내신 9등급제를 5등급제* 로 개편

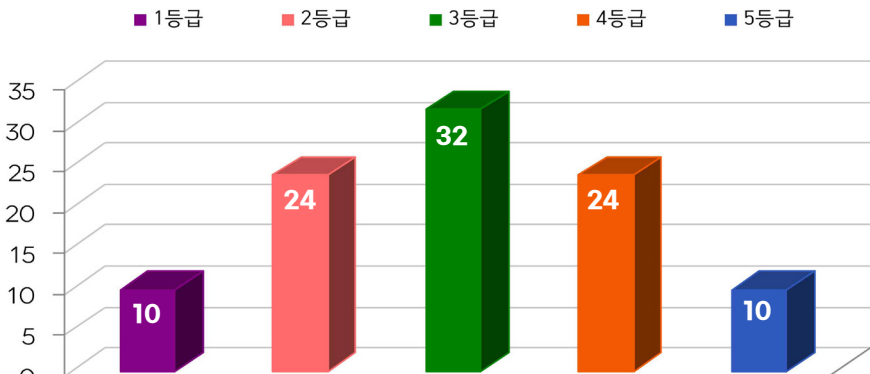
*1등급(10%) - 2등급(24%, 누적34%) - 3등급(32%, 누적66%) - 4등급(24%, 누적90%) - 5등급(10%, 누적100%)

2015개정교육과정(현 고1 이상)



구분	1등급	2등급	3등급	4등급	5등급	6등급	7등급	8등급	9등급
등급별 비율(%)	4	7	12	17	20	17	12	7	4
누적비율(%)	4	11	23	40	60	77	89	96	100

2022개정교육과정(현 중3 이하)



구분	1등급	2등급	3등급	4등급	5등급
등급별 비율(%)	10	24	32	24	10
누적비율(%)	10	34	66	90	100

과목 평가 결과는 절대평가(A~E)와 상대평가(1~5등급)를 함께 기재

※ (체육·예술, 교양 교과(군), 과학탐구실험 과목은 석차등급 미산출)

사회·과학 교과와 '융합선택과목'은 상대평가 석차등급 미기재 (2022 개정 교육과정 보통교과 기준 9과목)

<2022 개정 교육과정 과목별 성적 산출 및 대학 제공 방식>

구분	절대평가		상대평가	통계정보		
	원점수	성취도	석차등급	성취도별 분포비율	과목평균	수강자수
보통교과	○	A·B·C·D·E	5등급	○	○	○
사회·과학 융합선택	○	A·B·C·D·E	-	○	○	○
체육·예술/과학탐구실험	-	A·B·C	-	-	-	-
교양	-	P	-	-	-	-
전문교과	○	A·B·C·D·E	5등급	○	○	○

2028 대입 수능 개편안

절대평가 적용영역

영역	현행(~2027수능)	개편안(2028수능)
국어	공통 + 2과목 중 택1 ·공통 : 독서, 문학 ·선택 : 화법과작문, 언어와매체	공통(화법과언어, 독서와작문, 문학)
수학	공통 + 3과목 중 택1 ·공통 : 수학 I, 수학 II ·선택 : 확률과통계, 미적분, 기하	공통(대수, 미적분 I, 확률과통계)
영어	공통(영어 I, 영어 II)	공통(영어 I, 영어 II)
한국사	공통(한국사)	공통(한국사)
탐구	17과목 중 최대 택2 ·사회 : 9과목 한국지리, 세계지리, 세계사, 동아시아사, 경제, 정치와법, 사회 문화, 생활과윤리, 윤리와사상 ·과학 : 8과목 물리학 I, 화학 I, 생명과학 I, 지구과학 I, 물리학 II, 화학 II, 생명과학 II, 지구과학 II	사회 : 공통 (통합사회) 과학 : 공통 (통합과학)
	1과목 : 5과목 중 택1 2과목 : 공통+[1과목] ·공통 : 성공적인직업생활 ·선택 : 농업기초기술, 공업일반, 산업경제, 수산·해운산업기초, 인간발달	직업 : 공통 (성공적인 직업생활)
	9과목 중 택1 ·제2외국어/한문 : 9과목 독일어 I, 프랑스어 I, 스페인어 I, 중국어 I, 일본어 I, 러시아어 I, 아랍어 I, 베트남어 I, 한문 I	9과목 중 택1 ·제2외국어/한문 : 9과목 독일어, 프랑스어, 스페인어, 중국어, 일본어, 러시아어, 아랍어, 베트남어, 한문

※ 2028학년도 대입 수능 평가 변경 사항 ※

수능 각 영역별 평가 방식

=> 현재 수능체제와 동일하게 9등급제 유지

선택형 수능에서 통합형 수능 과목 체제로 변경

- 기존 수능 체제에서 국어, 수학, 사회·과학 탐구, 직업탐구 영역은 선택과목 체제로 운영되어 왔으나, 2028 수능에서는 통합되어 운영
- 기존 국어, 수학, 탐구 영역의 과목 선택에 따라 표준 점수와 등급이 달라지는 선택 과목별 유불리 문제 해소

수능 출제 범위에 포함된 과목 수 감소

- 수학 영역 수능 출제 범위 : 대수, 미적분 I, 확률과 통계 (미적분 II, 기하 제외)
- 사회·과학 탐구 영역 수능 출제 과목 : 고교 1학년 때 배우는 '통합사회, 통합과학'에서만 출제
- 수능 직업 탐구 영역 : 기존의 '공통과목+선택과목 체제'에서 '성공적인 직업생활' 공통 1과목으로 축소

EBS 연계는 현행 체제와 동일하게 50% 간접 연계 방식 유지

고등학교 진로 연계 과목 선택을 위한 계열 안내 및 2022 교육과정 교과목 선택 예시

2022 개정 교육과정에 따른 고등학교 <보통교과> 교과목 구성

가. 2022 고등학교 교육과정 보통교과 선택 과목 (기초, 탐구 교과군)

교과(군)	공통 과목	선택과목		
		일반 선택	진로 선택	융합 선택
국어	공통국어1 공통국어2	화법과 언어, 독서와 작문, 문학	주제 탐구 독서, 문학과 영상, 직무 의사소통	독서 토론과 글쓰기, 매체 의사소통, 언어생활 탐구
수학	공통수학1 공통수학2 기본수학1 기본수학2	대수, 미적분 I, 확률과 통계	기하, 미적분 II, 경제 수학, 인공지능 수학, 직무 수학	수학과 문화, 실용 통계, 수학과제 탐구
영어	공통영어1 공통영어2 기본영어1 기본영어2	영어 I, 영어 II, 영어 독해와 작문	영어 문학 읽기, 영어 발표와 토론, 심화 영어, 심화 영어 독해와 작문, 직무 영어	실생활 영어 회화, 미디어 영어, 세계 문화와 영어
사회 (역사/ 도덕 포함)	한국사1 한국사2 통합사회1 통합사회2	세계시민과 지리, 세계사 사회와 문화, 현대사회와 윤리	한국지리 탐구, 도시의 미래 탐구, 동아시아 역사 기행, 정치, 법과 사회, 경제, 윤리와 사상, 인문학과 윤리, 국제 관계의 이해	여행지리, 역사로 탐구하는 현대 세계, 사회문제 탐구, 금융과 경제생활, 윤리문제 탐구, 기후변화와 지속가능한 세계
과학	통합과학1 통합과학2 과학탐구실험1 과학탐구실험2	물리학, 화학, 생명과학, 지구과학	역학과 에너지, 전자기와 양자, 물질과 에너지, 화학 반응의 세계, 세포와 물질대사, 생물의 유전, 지구시스템과학, 행성우주과학	과학의 역사와 문화, 기후변화와 환경생태, 융합과학 탐구

나. 2022 고등학교 교육과정 보통교과 선택 과목
(예체능, 기술·가정/정보, 제2외국어/한문, 교양 교과군)

교과(군)	공통 과목	선택과목		
		일반 선택	진로 선택	융합 선택
체육		체육1, 체육2	운동과 건강, 스포츠 문화, 스포츠 과학	스포츠 생활1, 스포츠 생활2
예술		음악, 미술, 연극	음악 연주와 창작, 음악 감상과 비평, 미술 창작, 미술 감상과 비평	음악과 미디어, 미술과 매체
기술·가정 /정보		기술·가정	로봇과 공학세계, 생활과학 탐구	창의 공학 설계, 지식 재산 일반, 생애 설계와 자립, 이동발달과 부모
		정보	인공지능 기초, 데이터 과학	소프트웨어와 생활
제2외국어/ 한문		독일어, 프랑스어, 스페인어, 중국어, 일본어, 러시아어, 아랍어, 베트남어	독일어 회화, 프랑스어 회화, 스페인어 회화, 중국어 회화, 일본어 회화, 러시아어 회화, 아랍어 회화, 베트남어 회화 심화 독일어, 심화 프랑스어, 심화 스페인어, 심화 중국어, 심화 일본어, 심화 러시아어, 심화 아랍어, 심화 베트남어	독일어권 문화, 프랑스어권 문화, 스페인어권 문화, 중국 문화, 일본 문화, 러시아 문화, 아랍 문화, 베트남 문화
교양		한문	한문 고전 읽기	언어생활과 한자
		진로와 직업, 생태와 환경	인간과 철학, 논리와 사고, 인간과 심리, 교육의 이해, 삶과 종교, 보건	인간과 경제활동, 논술

진로 연계 과목 선택을 위한 계열 안내 및 2022 고등학교 교육과정 과목 선택 예시 (일반고 중심)

계열	계열 소개	계열 관련 핵심 키워드	주요 선택과목 (예시)						관련 학과
			일반선택 과목		진로선택 과목		융합선택 과목		
인문 계열	인문 계열은 인간의 사상 및 문화를 대상으로 하는 학문 영역으로 인간과 세계의 근원적 가치를 논하는 분야이며 어학, 문학, 역사학, 철학 등으로 분류된다. 인간의 문화, 가치 등을 바르게 이해하기 위해 인문학 전반을 깊이 있게 배우고 해당 지역 문화에 대한 정보와 지식도 폭넓게 습득해야 한다. 어문계열 세부 전공에 따라서는 외국어에도 깊은 관심을 가질 필요가 있다.	<div><div>국어 문예 창작</div><div>문화 역사 철학</div><div>문화 콘텐츠 융합</div><div>영어 관광 통역</div><div>인문 교양 자율</div></div>	기초 (국수영)	화법과 언어, 독서와 작문, 문학, 영어 I, 영어 II, 영어독해와 작문	기초 (국수영)	주제탐구독서, 문학과 영상, 영미문학읽기, 심화영어, 심화영어 독해와 작문	기초 (국수영)	독서토론과 글쓰기, 언어생활 탐구, 세계문화와 영어	〈어문 관련〉 국어국문학 영어영문학 일어일문학 중어중문학 국제언어문화학 한국어문화학 등 〈인문학 관련〉 사학 윤리학 철학 문화인류학 종교학 고고미술사학 등
			사회/과학	세계사, 현대사회와 윤리	사회/과학	동아시아 역사 기행, 윤리와 사상, 인문학과 윤리	사회/과학	역사로 탐구하는 현대세계, 윤리문제탐구	
			기하, 정보/제2외국어/예체능	제2외국어 교과 과목	기하, 정보/제2외국어/예체능	제2외국어 회화 과목 및 심화 과목	기하, 정보/제2외국어/예체능	제2외국어권 문화 관련 과목	
사회 계열	사회 계열은 사회의 여러 현상을 과학적이고 체계적으로 배우는 학문 영역으로 경영학, 경제학, 법학, 사회학, 정치학 등 인간 생활과 밀접한 부분을 연구하는 분야이다. 사회조직이나 국가 발전을 위해 사회의 변화를 분석하고 대안을 제시하는데 관심을 두며, 상경계열 분야는 수리적인 자질과 분석력, 판단력 및 대량의 정보를 빠르게 습득, 활용하는 능력이 중요하다.	<div><div>사회 복지 상담</div><div>경제 통상 금융</div><div>경영 회계 세무</div><div>경찰 행정 군사</div><div>관광 호텔 항공</div></div>	기초 (국수영)	화법과 언어, 독서와 작문, 확률과 통계, 영어 I, 영어 II	기초 (국수영)	문학과 영상, 경제수학, 영어발표와 토론, 심화영어	기초 (국수영)	매체 의사소통, 실용통계, 실생활 영어 회화, 미디어영어	정치외교학 법학, 심리학 행정학 사회복지학 경찰행정학 미디어정보 언론홍보학 경영학, 경제학 회계학, 세무학 무역 및 유통학 관광경영학 글로벌통상경영학등
			사회/과학	세계시민과 지리, 세계사, 사회와 문화	사회/과학	도시의 미래탐구, 정치, 법과사회, 경제, 국제관계의 이해	사회/과학	사회문제탐구, 금융과 경제생활, 기후변화와 지속가능한세계	
			기하, 정보/제2외국어/예체능	기술·가정, 정보, 생태와 환경	기하, 정보/제2외국어/예체능	생활과학탐구, 인간과 철학, 논리와 사고, 인간과 심리	기하, 정보/제2외국어/예체능	지식재산일반, 생애설계와 자립, 인간과 경제활동, 논술	
교육 계열	교육 계열은 교육 분야에 종사할 교사와 교육 지도자를 양성하고 교육의 원리를 연구하는 학문 영역으로 교육 이론, 교수법, 각 교과의 지식과 원리 중심의 교과 교육론, 교과 내용 탐구 등을 연구하는 분야이다. 가르치는 대상에 따라 유아교육, 초등교육, 특수교육, 중등교육으로 나뉘고, 가르치는 교과에 따라 인문사회계열, 자연공학계열, 예체능계열로 나뉠 수 있다. 유·초등 및 특수교육의 경우에는 인문, 사회, 과학, 예체능 등에 전반적인 관심을 가지고 있는 것이 좋다.	<div><div>유아 특수 교육</div><div>인문 사회 교육</div><div>수학 과학 교육</div><div>체육 예술 교육</div><div>아동 보육 상담</div></div>	기초 (국수영)	화법과 언어, 독서와 작문, 문학, 대수, 미적분 I, 확률과 통계, 영어 I, 영어 II	기초 (국수영)	주제탐구독서, 영미문학읽기, 영어발표와 토론, 심화영어	기초 (국수영)	독서토론과 글쓰기, 매체의사소통, 수학과제탐구, 실생활 영어회화	교대, 초등교육 유아교육, 특수교육 국어교육, 영어교육 수학교육, 과학교육 역사교육, 지리교육 윤리교육, 사회교육 체육교육, 미술교육 음악교육, 물리교육 화학교육, 생물교육 지구과학교육 공업계열교육 등
			사회/과학	세계사, 사회와 문화, 물리학, 화학, 생명과학, 지구과학	사회/과학	도시의 미래탐구, 정치, 법과 사회, 국제관계의 이해, 역학과 에너지, 화학반응의 세계, 세포와 물질대사, 지구시스템과학 등	사회/과학	사회문제탐구, 윤리문제탐구, 과학의 역사와 문화, 융합과학탐구	
			기하, 정보/제2외국어/예체능	체육1, 체육2, 음악, 미술, 연극, 기하, 정보, 한문 등	기하, 정보/제2외국어/예체능	운동과 건강, 스포츠과학, 음악감상과 비평, 미술감상과 비평, 교육의 이해	기하, 정보/제2외국어/예체능	스포츠생활1, 2, 음악과미디어, 미술과 매체, 생애설계와 자립, 아동발달과 부모 등	

고등학교 진로 연계 과목 선택을 위한 계열 안내 및 2022 교육과정 교과목 선택 예시

진로 연계 과목 선택을 위한 계열 안내 및 2022 고등학교 교육과정 과목 선택 예시 (일반고 중심)

계열	계열 소개	계열 관련 핵심 키워드	주요 선택과목 (예시)						관련 학과
			일반선택 과목		진로선택 과목		융합선택 과목		
자연 계열	자연 계열은 자연현상의 기본적인 원리를 탐구하며 순수 자연 과학에 바탕을 두고 새로운 원리와 법칙을 발견하는 학문 영역이다. 수학, 물리학, 화학, 생명과학, 지구과학 영역의 실험, 실습, 고차원적 문제 해결 등의 활동을 통해 실제적인 경험을 쌓으며 과학적인 사고를 키우고자 하는 분야이다. 또한, 국가 산업 경쟁력의 기초가 되는 신지식 기술 개발에 핵심적인 업무를 수행하기도 하며 다양한 산업 분야에서 활동할 수 있는 기회를 가질 수 있다. 수학을 기초로 하여 각 분야별 과학 과목의 깊이 있는 심층 탐구 역량이 중요하다.	<div><div>생명 바이오 융합</div><div>자원 생물 화학</div><div>환경 시스템 공학</div><div>식품 영양 조리</div><div>수학 정보 통계</div></div>	기초 (국수 영)	화법과 언어, 대수, 미적분 I, 확률과 통계, 영어 I, 영어 II	기초 (국수 영)	주제탐구독서, 기하, 미적분 II, 인공지능수학, 심화영어, 심화영어 독해와 작문	기초 (국수 영)	매체 의사소통, 실용통계, 수학과제탐구, 실생활 영어회화	수학, 통계학 물리학, 천문학 항공우주과학 건축학, 지질학 지구시스템과학 화학, 생명과학 식품영양학 환경과학 동물자원학 농업, 산림학 등
			사회/과학	물리학, 화학, 생명과학, 지구과학	사회/과학	역학과 에너지, 전자기와 양자, 물질과 에너지, 화학반응의세계, 세포와 물질대사, 생물의 유전, 지구시스템과학, 행성우주과학	사회/과학	과학의 역사와 문화, 기후변화와 환경 생태, 융합과학탐구	
			기하, 정보/제2외국어/예체능	기술·가정, 정보, 생태와 환경	기하, 정보/제2외국어/예체능	생활과학 탐구, 인공지능기초, 데이터과학	기하, 정보/제2외국어/예체능	창의공학설계, 지식재산일반, 소프트웨어와 생활 등	
공학 계열	공학 계열은 과학적 지식과 기술을 이용하여 인간에게 편리하고 유용한 실무적인 기술을 연계하고자 하는 분야이다. 과학과 수학 기초 지식을 기반으로 문제 해결과 기술 개발에 초점을 맞춘 분야이며, 공학의 기본 원리와 이론을 학습하고 이를 실제 문제에 적용하여 설계, 개발, 분석하는 능력을 키우고자 한다. 공학계열은 다양한 전문 분야로 나뉘어지며 각 분야는 특정 기술 및 응용 분야에 초점을 맞추고 있으므로 자신의 관심과 진로에 맞는 분야를 선택해 창의적 문제해결 역량을 키우는 것이 중요하다.	<div><div>컴퓨터 정보 통신</div><div>건축 토목 환경</div><div>전기 IT 융합</div><div>기계 자동차 전자</div><div>화학 신소재 에너지</div></div>	기초 (국수 영)	화법과 언어, 대수, 미적분 I, 확률과 통계, 영어 I, 영어 II	기초 (국수 영)	주제탐구독서, 기하, 미적분 II, 인공지능수학, 심화영어, 심화영어독해와 작문	기초 (국수 영)	매체의사소통, 실용통계, 수학과제탐구, 실생활 영어회화	기계공학 자동차공학 정보통신공학 컴퓨터공학 조선해양공학 우주항공공학 전자전기공학 바이오메디컬공학 신소재공학 에너지화학공학 건축공학 토목공학 환경공학 등
			사회/과학	물리학, 화학, 생명과학, 지구과학	사회/과학	역학과 에너지, 전자기와 양자, 물질과 에너지, 화학반응의세계, 세포와 물질대사, 생물의 유전, 지구시스템과학, 행성우주과학	사회/과학	과학의 역사와 문화, 기후변화와 환경 생태, 융합과학탐구	
			기하, 정보/제2외국어/예체능	기술·가정, 정보, 생태와 환경	기하, 정보/제2외국어/예체능	로봇과 공학세계, 생활과학탐구, 인공지능기초, 데이터 과학	기하, 정보/제2외국어/예체능	창의공학설계, 지식재산일반, 소프트웨어와 생활, 인간과 경제활동 등	
의약학 /보건 계열	의약학 및 보건 계열은 인간의 건강과 질병 예방, 진단, 치료와 관련된 이론과 실무 기술을 학습하고 연구하는데 초점을 두는 분야로 사회적 영향력과 책임이 큰 분야이다. 의학 계열은 인체의 구조와 기능을 탐구하여 인체의 질병이나 상해의 치료 및 예방에 관한 방법과 기술을 연구하며, 약학 계열은 인체와 약물의 효능과 관련된 영역을 다루는 분야로, 의약 제품의 개발, 생산, 품질 관리, 유통, 사용, 안전성, 효능 등을 연구한다. 보건 계열은 개인의 건강 유지와 질병 예방, 건강 증진 등을 주로 다루며, 다양한 실습을 통해 실제 건강 관련 업무에 대한 실무 경험을 쌓을 수 있도록 한다.	<div><div>임상 병리 약학</div><div>간호 보건 행정</div><div>의료 IT 공학</div><div>의료 응급 구조</div><div>치료 작업 재활</div></div>	기초 (국수 영)	화법과 언어, 대수, 미적분 I, 확률과 통계, 영어 I, 영어 II	기초 (국수 영)	주제탐구독서, 기하, 미적분 II, 인공지능수학, 심화영어, 영어발표와 토론	기초 (국수 영)	매체 의사소통, 수학과제탐구, 실생활 영어회화	의예 치의예 한의예 수의예 약학 간호학 임상병리학 물리치료학 작업치료학 방사선학 치위생학 응급구조학 등
			사회/과학	현대사회와 윤리, 사회와 문화, 화학, 생명과학	사회/과학	법과 사회, 윤리와 사상, 인문학과 윤리, 물질과에너지, 화학반응의세계, 세포와 물질대사, 생물의 유전 등	사회/과학	사회문제탐구, 윤리문제탐구, 융합과학탐구 등	
			기하, 정보/제2외국어/예체능	기술·가정, 정보, 진로와 직업	기하, 정보/제2외국어/예체능	생활과학탐구, 인공지능기초, 데이터 과학, 인간과 심리, 보건 등	기하, 정보/제2외국어/예체능	지식재산일반, 소프트웨어와 생활, 논술 등	
예체능 계열	예체능 계열은 인간의 미적 활동인 음악, 미술, 연극, 영화 등의 예술 영역과 건강한 신체와 운동능력 육성을 목표로 하는 체육 영역으로 나뉘며, 이에 적합한 이론 지식과 실기 능력 등 각 분야에 필요한 전문 역량을 키우고자 한다. 예체능 계열의 각 분야는 전문적인 영역으로 스포츠 경기, 창작, 실습, 공연 등을 통해 예술과 체육의 실무적인 경험을 쌓을 수 있도록 학습하는 것이 중요하고 인간의 체력, 창의성, 감성, 심미성을 중시한다.	<div><div>시각 디자인 산업</div><div>음악 공연 예술</div><div>영상 미디어 콘텐츠</div><div>체육 스포츠 레저</div><div>뷰티 미용 패션</div></div>	기초 (국수 영)	화법과 언어, 독서와 작문, 문학, 영어 I, 영어 II	기초 (국수 영)	주제탐구독서, 문학과 영상, 영미 문학읽기	기초 (국수 영)	독서토론과 글쓰기, 매체의사소통, 미디어 영어, 세계문화와 영어	〈체육관련〉 스포츠마케팅 스포츠레저학 생활체육학 등 〈음악관련〉 국악, 기악, 성악, 실용음악, 작곡 등 〈미술관련〉 미술학, 조형공예학 시각디자인학 의류패션관련학 만화애니메이션학 등 〈공연예술관련〉 연극연기학 영화예술학 공연예술학 사진학 등
			사회/과학	세계시민과 지리, 세계사, 현대사회와 윤리	사회/과학	한국지리탐구, 도시의 미래 탐구, 동아시아 역사기행, 인문학과 윤리	사회/과학	여행지리, 역사로 탐구하는 현대세계, 사회문제탐구	
			기하, 정보/제2외국어/예체능	체육1, 체육2, 음악, 미술, 연극, 진로와 직업 등	기하, 정보/제2외국어/예체능	운동과 건강, 스포츠 문화, 스포츠 과학, 음악연주와 창작, 음악감상과 비평, 미술창작, 미술감상과 비평 등	기하, 정보/제2외국어/예체능	스포츠생활1, 스포츠생활2, 음악과 미디어, 미술과 매체 등	

2025학년도 인천광역시 평준화지역 일반고 학교군 편성표 및 지역별 현황

평준화지역 일반고 학교군 편성표

구분		1학교군		2학교군		3학교군		4학교군		5학교군		6학교군	
		중구, 동구, 미추홀구		부평구, 계양구		남동구		연수구		서구 아라뱃길 남측 (시천동, 검암동, 공촌동, 경서동, 연희동, 심곡동, 청라동, 가정동, 신현동, 원창동, 석남동, 가좌동)		서구 아라뱃길 북측 (대곡동, 불로동, 원당동, 금곡동, 마전동, 당하동, 오류동, 왕길동, 백석동)	
성별		남	여	남	여	남	여	남	여	남	여	남	여
필수 지원 학교	거주지 학교군	광성고	인일여고	부평고 부광고	부평여고 부광여고	동인천고	인천논현고	연수고	인천여고	인천청라고	인천신흥고	인천마전고	검단고
		동산고	인화여고	인천상정고 세일고	부개여고 명신여고	도림고	인천고잔고	신송고	연수여고	대인고	인천초은고	백석고(공학)	백석고(공학)
		선인고	학익여고	계산고 계양고	계산여고 작전여고	인천만수고	문일여고	인천연송고	옥련여고	가정고(공학)	가정고(공학)	인천원당고(공학)	인천원당고(공학)
		학익고	인성여고	작전고 삼산고(공학) 부개고(공학)	인천세원고 삼산고(공학) 부개고(공학)	인천남동고	송덕여고	인천대건고	인천해송고	가림고(공학)	가림고(공학)	인천아라고(공학)	인천아라고(공학)
		인하부고	인명여고	인천부흥고(공학) 인천산곡고(공학) 인천영선고(공학) 인천효성고(공학)	인천부흥고(공학) 인천산곡고(공학) 인천영선고(공학) 인천효성고(공학)	인천송천고		송도고	박문여고	가좌고(공학)	가좌고(공학)	(가칭)검단2고(공학)	(가칭)검단2고(공학)
		인향고		서운고(공학) 안남고(공학) 인천에일고(공학)	서운고(공학) 안남고(공학) 인천에일고(공학)	인제고				인천해원고(공학)	인천해원고(공학)		
										서인천고(공학)	서인천고(공학)		
	공동 학교군	제물포고 인천고		제일고		인천남고	석정여고 신명여고						
계		8교	5교	17교	16교	7교	6교	5교	5교	7교	7교	5교	5교
선택 지원 학교	공동 학교군	인천남고 제일고	석정여고 신명여고	제물포고 인천고 인천남고	석정여고 신명여고	제물포고 인천고 제일고	-	제물포고 인천고 인천남고 제일고	석정여고 신명여고	-	-	-	-
		2교	2교	3교	2교	3교	-	4교	2교	-	-	-	-

*(가칭)검단2고(공학): 2025년 3월 개교 예정(서구 원당동)

평준화지역 일반고 학교군 지역별 현황



2025학년도 인천광역시 특수지 일반고 학급 수 및 입학 안내

2025학년도 인천시 특수지 일반고 학교별 입학 전형

※ 특수지 일반고에 지원하는 자는 외국어고, 국제고, 자사고 및 평준화지역 일반고를 지원할 수 없음 ※

○특수지 일반고 추가모집전형 모집 지역 관련 조항

- <강화고, 강화여고 - 추가모집전형 모집 지역> 2025학년도 인천광역시 고등학교 입학전형 기본계획의 지원 자격을 갖춘 자 중 ‘강화군 내 거주하는 자’
- <인천공항공고, 인천중산고, 인천영종고 - 추가모집전형 모집 지역(변경)> 2025학년도 인천광역시 고등학교 입학전형 기본계획의 지원 자격을 갖춘 자 중 ‘인천광역시 영종지역 내 거주하는 자’
- <인천영흥고 - 추가모집전형 모집 지역(변경)> 2025학년도 인천광역시 고등학교 입학전형 기본계획의 지원 자격을 갖춘 자 중 ‘인천광역시 옹진군 영흥면 지역에 거주하는 자’

지역	학교명	성별 구분	학급 수	전형 구분	모집 인원 (명)	지원 자격 및 전형 방법		입학 전형 일정		
						지원자격 및 기본사항	전형 방법			
강화	강화고등학교 ☎ 724-2321	남	6	특별전형	22 (15%)	가. 강화군 외의 인천시내 지역의 중학교 졸업예정자로서 <u>석차연명부의 석차백분율 성적이 20% 이내인 자</u> 나. 검정고시 출신자 및 각종학교 졸업예정자로 고등학교 입학자격 검정고시 비교 내신 성적 석차백분율을 산출하여 다른 일반 전형자들과 통합하여 <u>성적이 20% 이내인 자</u>	1. 전형 방법 특별전형 및 일반전형 모두 2025학년도 석차연명부의 석차백분율 순위로 학교장이 선발함 (면접 실시하지 않음)	<전형 일정 공통사항> 특별전형 원서 접수 2024. 12. 9.(월) 입학 전형 2024. 12. 10.(화) 합격자 발표 2024. 12. 11.(수)		
				일반전형	128 (85%)	강화군 내 소재 중학교 졸업(예정)자 또는 중학교 졸업자와 동등 이상의 자격이 있다고 인정된 자로서 <u>2024년 10월 31일 이전까지 전 가족이 강화군 내에 주민등록된 자</u> (※ 체육특기자-별도 선발)				
	강화여자고등학교 ☎ 570-0522, 0523	여	7	특별전형	26 (15%)	가. 강화군 외의 인천시내 지역의 중학교 졸업예정자로서 <u>석차연명부의 석차백분율 성적이 20% 이내인 자</u> 나. 검정고시 출신자 및 각종학교 졸업예정자로 고등학교 입학자격 검정고시 비교 내신 성적 석차백분율을 산출하여 다른 일반 전형자들과 통합하여 <u>성적이 20% 이내인 자</u>				
				일반전형	149 (85%)	강화군 내 소재 중학교 졸업(예정)자 또는 중학교 졸업자와 동등 이상의 자격이 있다고 인정된 자로서 <u>2024년 10월 31일 이전까지 전 가족이 강화군 내에 주민 등록된 자</u> (※ 체육특기자-별도 선발)				
	강화고, 강화여고 <특별전형> 모집 지역 : 인천광역시 강화군 외의 인천 시내 지역 강화고, 강화여고 <일반전형, 정원 외 전형, 추가모집전형> 모집 지역 : 인천광역시 강화군 내 거주하는 자									
	교동고 ☎ 627-6405	공학	1	일반전형	20	2. 동점자 처리 기준 가. 교과성적상위취득자 나. 출결성적상위취득자 다. 행동발달성적상위취득자 라. 봉사활동성적 상위취득자/ 자율·동아리·진로활동성적 상위취득자				
	덕신고 ☎ 622-0593	공학	3	일반전형	75					
	서도고 ☎ 627-0862	공학	1	일반전형	20					
	옹진	대청고 ☎ 627-1362	공학	1	일반전형	20		(※ 학교별 동점자 처리 기준 순위는 다를 수 있음)	3. 면접 특별전형 및 일반전형 모두 면접 미 실시	추가모집 원서 접수 2025. 1. 13.(월) 입학 전형 2025. 1. 14.(화) 합격자 발표 2025. 1. 15.(수)
		덕적고 ☎ 454-0549	공학	1	일반전형	20				
백령고 ☎ 627-4053		공학	2	일반전형	40					
연평고 ☎ 627-1788		공학	1	일반전형	20					
인천영흥고 ☎ 880-9322		공학	2	일반전형	40					
영종	인천영종고 ☎ 745-4364	공학	10	일반전형	280	가. 지원자격 : 2025학년도 인천광역시 고등학교 입학전형 기본계획의 지원 자격과 동일 나. 모집지역 : 인천광역시 * 추가모집 지원 자격(변경) : 2025학년도 인천광역시 고등학교 입학전형 기본계획의 지원 자격을 갖춘 자 중 <u>인천광역시 영종지역 내 거주하는 자</u> (단, 영종 지역 내 중학교 졸업자 및 졸업 예정 학생 중 영종지역 고등학교 전체 정원 초과로 미선발된 학생의 추가모집은 학교교육과정위원회의 결정에 따른다.)				
	인천공항공고 ☎ 622-0823 (115)	공학	8	일반전형	236					
	인천중산고 ☎ 456-8411 (507)	공학	12	일반전형	354					

2025학년도 인천광역시 특성화고·마이스터고 전공학과 및 입학 안내

남·녀 학생 모두 지원할 수 있는 일반 특성화고: 총 12개교

연번	계열	학교명	개설 학과명	학급 수	모집정원(명) 전체 특별 전형 일반 전형			2025학년도 특별전형 선발방법 안내	학과소개	취득 가능 자격증	진로 분야	위치
1	미대	강남 영상 미디어 고등학교	영상 미디어과	3	57	51	6	· 영상인재전형 서류전형 10 출결 30 행동발달 10 자율·동아리· 진로활동 10 교과성적 40 · 가산점 5점 - 2024학년도 강남 영상 공모전 장려상 이상 입상 (5점) 및 출품 실적(3점) (단, 2회 이상 출품할 경 우 상위 점수 하나만을 반영함.)	체계적인 영상 이론과 디지털 영 상 제작에 요구되는 연출, 촬영, 편 집, 연기 등의 기술을 고루 갖춘 영 상인재 양성	[기사급] 멀티미디어콘텐츠제작전문가 [기능사] 사진기능사, 컴퓨터그래픽스운용기능사, 디지털영상편 집, 영상촬영 전문인, 영상편집 전문인, ITQ, GTQ, 컴퓨 터활용능력, DIAT, 멀티미디어 제작	영상 제작 스테프(연출, 제작, 촬영, 조명, 편집, 음향, CG 등), 홍보·마케터, 1인 미디어 제작자, 크리에이티브 디자이너 등 영상 분야 학과(연극영화, 미디어, 신문·방송, 광고, 사진 등) 4년제 및 전문대학 진학	강화군 길상면 강화남로 57 ☎ 627- 3036
2			문학 정보 고등학교	플랫폼 경영과	2	36	32	4		플랫폼 산업 분야를 이끌 청년 창 업, 경영지원 분야의 인재 양성	바리스타 2급, 전자상거래 관리자, 전산회계, 유통관리사, SNS마케팅 전문가, ERP 정보관리사, FAT회계	취업 온오프라인 창업, 카페 창업, 바리스타, 경영지원 사무원, 소호 창업가 진학 창업관련학과, 경영학과, 무역학과, 광고·마케팅과, 바리스타 학과, 유통물류학과 등
2	서비스 마케팅과			2	40	36	4	교과성적 36 출결점수 21 학교체험참가 28	기업체 및 보안요원 경영지원 및 물류 서비스 분야의 실무능력을 갖춘 인재 양성	경비지도사, 물류관리사, ERP정보관리사, 전산회계, ITQ, SMAT(비즈니스 커뮤니케이션)	취업 기업체 및 항공 보안서비스, 물류 및 경영지원 사무원, 마케팅 관련 종사원(판매, 서비스, 상품기획) 진학 경호학과, 물류학과, 경영학과, 사무행정과, 무역학과, 광고·마 케팅과 등	
				소프트 웨어 개발과	2	36	32	4	자율·동아리· 진로활동 15	웹 개발, 앱 개발 분야의 실무능력 을 갖춘 인재 양성	정보처리기능사, 웹디자인기능사, 컴퓨터활용능력, 컴퓨 터그래픽스운용기능사, ITQ, GTQ	취업 모바일프로그래머, 게임프로그래머, 웹개발자, 웹기획자, UX/UI개발자 등 진학 소프트웨어융합학과, 컴퓨터공학과, 소프트웨어 및 정보통신 관련 학과
		웹툰·시각 디자인과		2	40	36	4		웹툰, 디자인 분야의 실무 능력을 갖춘 인재 양성	컴퓨터그래픽스운용기능사, 웹툰크리에이터, GTQ포토 샵, GTQ일러스트, GTQ인디자인	취업 시각디자이너, 만화가(웹툰작가), 미디어콘텐츠디자이너, 웹 디자이너 진학 디자인, 만화창작(웹툰) 관련 학과	
3	영종	국제 물류 고등학교	국제 물류과	2	38	34	4	· 물류공기 전형 출결 30 교과성적 60 행동발달 5 자율·동아리· 진로활동 5 · 지역인재 전형 출결 30 교과성적 70	국제물류의 전문적인 이론과 실무 및 외국어 의사소통 능력을 갖춘 글로벌 국제물류 실무를 담당할 인재 양성	물류관리사, 유통관리사, 원산지관리사, 한국사능력검정, 컴퓨터활용능력, 워드프로세서, 전산회계운용사, 전산회계, 국제무역사, 무역영어, 은행텔러, 펀드투자권유대행인, 증권투자권유대행인	취업 공기업, 대기업, 금융권, 물류 사무원, 무역 사무원, 일반 기업체 등 진학 국제통상학과, 물류학과, 무역학과, 경영학과 등	중구 운남서로 10번길 1 ☎ 627- 3354
국제 관세과			2	38	34	4	자율·동아리· 진로활동 5 · 지역인재 전형 출결 30 교과성적 70	무역에 대한 이론과 실무 능력을 통해 수입이나 수출 물품에 부과 되는 관세 및 통관 업무를 담당할 전문 인력을 양성	원산지관리사, 물류관리사, 유통관리사, 컴퓨터활용능력, 워드프로세서, 전산회계운용사, 전산회계, 국제무역사, 무역 영어, 은행텔러, 펀드투자권유대행인, 증권투자권유대행인, 한국사능력검정	취업 공기업, 대기업, 금융권, 관세 사무원, 무역 사무원, 일반 기업체 등 진학 세무회계학과, 세무학과, 회계학과, 경영학과 등		
4	미대 · 예술	인천 대중 예술 고등학교	실용 음악과	2	38	38	0	· 실용음악과 실기평가 70 출석성적 20 교과성적 10 · 연기예술과 실기평가 및 면접 70 출석성적 20 교과성적 10 · 영상제작과 실기평가 및 면접 60 출석성적 30 교과성적 10 · 실용무용과 실기평가 70 출석성적 20 교과성적 10 · 학과명 변경 드론영상과 => 영상제작과	탄탄한 음악 기초 이론 습득과 장 르별 전공 심화 교육으로 전문 대 중음악 연주자와 관련 산업 전문 인력을 양성	무대예술전문인 자격, 피아노조율기능사 자격, 음향전문 사 자격	취업 가수, 작곡가, 작사가, 연주자, 사운드 엔지니어, 음반 기획자, 음반 제작 프로듀서 등 진학 실용음악과, 뉴뮤직과, 싱어송라이터과, 포스트모던음악학과, 음악교육과 등	미추홀구 석정로 165 ☎ 760-9176, 760-9201
4			연기 예술과	2	38	38	0	실기평가 및 면접 70 출석성적 20 교과성적 10	무대 연기와 매체 연기를 학습하 고, 소규모 분반 교육 활동을 통해 개별 역량을 강화시켜 매체 시대 를 이끌어갈 전문인력을 양성	무대예술전문인 자격, 디지털영상편집 자격, 영상촬영전 문인 자격	취업 연극/영화배우, 1인 엔터테인먼트, 프로덕션 컴퍼니, 방송국, 영화사 등 진학 연극영화과, 방송연예과, 뮤지컬과 등	
			영상 제작과	2	38	38	0	실기평가 및 면접 60 출석성적 30 교과성적 10	다양한 영상물 제작을 위한 기획, 연출, 촬영(드론 포함), 음향, 조명, 편집 등의 영상처리 기술을 학습 하여 영상 제작에 특화된 전문인 력 양성	사진기능사, 컴퓨터그래픽스운용기능사, GTQ(포토샵), ITQ, 영상촬영전문인, 무인멀티콥터 조종사 자격(2, 3종)	취업 1인 크리에이티브, 광고·방송·영화 기획 및 제작 스테프, 사진작 가, 시나리오 작가, 일러스트디자이너, 드론영상촬영기사 등 진학 영상제작과, 영화과, 영상콘텐츠과, 사진영상과, 영상촬영과, 영 상편집과(2D·3D), 무인항공기학과 등	
			실용 무용과	1	19	19	0	실기평가 70 출석성적 20 교과성적 10	스트리트 댄스의 다양한 장르와 무용 기초 수업을 제공하여 전문 안무가, 스트리트댄서, 공연예술 가 등 실용무용 전문인력을 양성	각종 댄스(방송댄스, 재즈댄스, 라인댄스, 스트릿댄스, 홀 라댄스, 뮤지컬댄스) 지도사 자격, 무용 지도사 자격, 유아 무용지도사 자격, 필라테스 자격, 요가 자격, 키네시오테 이핑 자격, 무대예술전문인 자격	취업 댄서, 안무가, 뮤지컬 배우, 실용무용 교사 및 강사, 공연 연출 및 기획자 등 진학 실용무용전공(코레오그래피, 스트리트댄스, 방송댄스 등) 등	
5	미대	인천 디자인 고등학교	건축 디자인과	2	38	34	4		건축 및 실내디자인 이론과 실무 능력을 갖춘 건축전문가와 인테 리어드esigner 양성	실내건축기능사, 전산응용건축제도기능사, 컴퓨터그래픽 스운용기능사	취업 건축설계사무소, 인테리어사무소, 건설회사, 가구회사, 건축 모형제작사 진학 건축학과, 건축공학과, 실내건축과, 가구디자인과, 건축설비공 학과	서구 대평로 56번길 10 ☎ 560-1610
제품 디자인과			2	38	34	4	교과성적 50 출석성적 30 행동발달성적 10 자율·동아리· 진로 활동성적 10	제품디자인 기초 이론과 다양한 실무 교육을 통해 4차 산업 시대 에 대비한 창의적인 제품 디자인 어 양성	3D프린터운용기능사, 제품응용모델링기능사, 전산응용 기계제도기능사, GTQ(포토샵, 일러스트), 컴퓨터그래픽 스운용기능사	취업 제품디자인회사, 디자인회사, 기계설계회사, 자동차 및 기계 관련 회사 진학 제품디자인과, 시각디자인과, 환경디자인과 등 디자인 관련학 과 및 기계관련학과		
패션 디자인과			2	38	34	4	자율·동아리· 진로 활동성적 10	패션 트렌드를 반영한 창의적인 디자인과 전문적인 실습 수업을 통해 의상 제작 등 실무능력을 갖 춘 전문 패션디자이너 양성	세탁기능사, 양장기능사, 컴퓨터그래픽스운용기능사, 샵 마스터, GTQ(포토샵, 일러스트)	취업 패션디자이너, 텍스타일디자이너, 샵마스터, 패션스타일리스트, 패션매치디자이너(MD) 등 진학 의상학과, 의류학과, 패션디자인과, 패션마케팅과, 패션스타 일리스트과 등		
시각 디자인과			2	38	34	4		광고디자인, 포스터, 편집, 일라스 트레이션, 영상 등 전문적인 디자인 수업을 통해 현장실무능력을 갖춘 시각디자이너 양성	컴퓨터그래픽스운용기능사, 웹디자인기능사, 전자출판기 능사, GTQ(포토샵, 일러스트)	취업 광고기획사, 홍보기획실, C/BI 디자이너, 웹디자이너, 패키지 디자이너, 일러스트레이터 진학 시각디자인과, 영상디자인과, 산업디자인과 등 디자인 관련학부		
도예 디자인과			2	38	34	4		미래 산업문화 가치를 선도하고 글로벌 제품 도자디자인을 창의 적으로 주도할 수 있는 전문 도예 디자이너 양성	도자공예기능사, 컴퓨터그래픽스운용기능사, 컴퓨터활용 능력, GTQ(포토샵, 일러스트)	취업 제품디자이너, 도예디자이너, 핸드페인팅강사, 도자산업체, 디 자인 계열 등 진학 시각디자인학과, 도예학과, 실내디자인학과, 웹툰일러스트학과 등		
6	미대	인천 바이오 과학 고등학교	바이오 제약과	2	38	34	4	출석성적 30 교과성적 20 행동발달성적 9 자율· 동아리·진로 활동 성적 15 봉사활동성적 15 본교 또는 교육청 주관 직업체험학습 참가점수 7 본교 입학설명회 참가점수 4	의약품, 화학분석 분야의 기초 지 식을 갖춘 송도 K-바이오 랩허브 의 핵심 기술인 육성	화학분석기능사, 위험물기능사, 환경기능사	취업 제약·생물 분야, 건강기능식품 분야, 식품 분야, 향장품 분야 기업체 진학 바이오제약, 바이오생명, 식품 및 화장품, 생명과학 관련 학과	연수구 용당로 12 ☎ 899-1703
바이오 화학과			2	38	34	4	자율· 동아리·진로 활동 성적 15 봉사활동성적 15 본교 또는 교육청 주관 직업체험학습 참가점수 7 본교 입학설명회 참가점수 4	화장품, 화학분석 분야의 기초 지 식과 현장 실무 능력을 갖춘 기술 인 육성	화학분석기능사, 위험물기능사, 환경기능사	취업 화장품, 분석화학, 건강기능식품 분야, 화학공학 분야 기업체 진학 바이오, 생명화학, 화학공학, 환경, 신소재 관련 학과		
스마트 전자과			2	38	34	4		전자, 프로그래밍, IoT, 드론, 3D 프린터 등 4차 산업혁명 시대에 요구되는 IT 분야 인재 육성	3D프린터운용기능사, 전자기기기능사, 전자계산기기능사, 전자캐드기능사	취업 전자제품 개발·생산, 3D프린터 산업체, 드론 제작, 스마트팩 토리 분야 기업체 진학 전자, 정보전자, 반도체전자, 3D프린터, 드론, 스마트 팩토리 관련 학과		
스마트 전기과			2	38	34	4		스마트 전기 분야의 하드웨어와 소프트웨어 실무 중심의 전문 기 술인 육성	전기기능사, 송강기기능사, 철도전기선호기능사, 신재생 에너지발전설비기능사	취업 전기설비, 소방설비, 자율주행, 로봇기술, 전기자동차, 송강기 분야 기업체 진학 전기, 전자, IT계열, 소방설비, 초연결(IoT), 자율주행, 인공지능 (AI), 철도 관련 학과		
스마트 자동화과			2	38	34	4		절삭가공, 생산자동화 및 스마트 팩토리 관리 능력을 갖춘 전문 기 술인 육성 (도제학교 운영 학과)	컴퓨터응용선반기능사, 컴퓨터응용밀링기능사, 전산응용 기계제도기능사, 생산자동화 기능사	취업 절삭가공, CAD/CAM, 생산자동화, 스마트팩토리 분야 기업체 진학 기계공학, 로봇공학, 자동차공학, 메카트로닉스 공학 관련 학과		

2025학년도 인천광역시 특성화고·마이스터고 전공학과 및 입학 안내

남·녀 학생 모두 지원할 수 있는 특성화고 : 총 12개교

연 번	계 별	학 교 명	개 설 학 과 명	학 급 수	모집정원(명)			2025학년도 특별전형 선발방법 안내	학과소개	취득 가능 자격증	진로 분야	위치								
					전 체	특별	일반 전형													
7	가 사 · 실 업	인천 생활 과학 고 등 학 교	조리 과학과	3	57	51	6		식생활에 대한 전문지식 습득과 조리 기능 연 마로 창의적이고 미래지향적인 전문 조리인 양성	조리기능사(한식 양식 중식 일식), 제과기능 사, 제빵기능사, 바리스타	취업 외식업체조리사, 호텔조리사, 제과·제빵사, 푸드스타일리스트, 바 리스타 등 진학 호텔조리학과, 식품영양학과, 식품공학과, 외식산업학과, 제과제 빵학과 등 조리 관련 학부	연수구 함박외로 103 ☎ 820-6521								
			패션 스타일과	2	38	34	4	<table><tr><td>출결</td><td>30</td></tr><tr><td>행동발달점수</td><td>20</td></tr><tr><td>교과 점수</td><td>50</td></tr></table>	출결	30	행동발달점수		20	교과 점수	50	패션에 대한 전문지식 습득과 패션디자인능 력, 이상제작능력 등 창의력과 패션 실무 역 량을 갖춘 전문 패션인 양성	양장기능사, 컴퓨터그래픽스운용기능사, 세 탁기능사, GTQ 포토샵, GTQ 일러스트, ITQ(한글, 엑셀, 파워포인트), 샵마스터	취업 패션디자이너, 웨딩디자이너, 온라인MD, 샵마스터, 패션스타일 리스트 등 진학 의상디자인학과, 의류학과, 패션디자인학과, 패션스타일 리스트 학과 등 패션 관련 학부		
			출결	30																
행동발달점수	20																			
교과 점수	50																			
토털 미용과	3	57	51	6		헤어, 피부, 네일, 메이크업의 전문 기능을 익혀 미래 “뷰티코리아”를 선도하는 전문 미용인 양 성	미용사(일반), 미용사(피부), 미용사(네일), 미용사(메이크업)	취업 헤어디자이너, 피부관리사, 네일아티스트, 메이크업아티스트, 뷰 티코디네이터 등 진학 미용과학과, 미용예술학과, 뷰티디자인학과, 화장품과학과, 뷰티 케어학과 등 미용 관련 학부												
8		인천 소방 고 등 학 교	소방 안전 관리과	2	38	34	4		소방시설에 대한 기초적인 지식과 원리를 이해 하고 이를 바탕으로 소방산업안전분야의 지식 과 실무능력을 갖춘 소방 전문 인재 양성	소방안전관리자, 전산응용기계제도기능사, 온수온돌기능사, 위험물기능사	취업 소방공무원, 공공기관 소방안전관리자, 소방전문기업, 소방기구 제작업체 진학 안전공학과 및 소방 관련학과(소방안전과, 소방방재과, 재난안전 소방학과, 소방행정학과 등)	미추홀구 석정로 165 ☎ 760-0120								
			소방 전기과	2	38	34	4	<table><tr><td>출석성적</td><td>50</td></tr><tr><td>교과성적</td><td>50</td></tr></table> · 가산점(해당자)	출석성적	50	교과성적		50	소방전기, 소방시설 공사, 소방안전관리에 관 한 기초적인 지식과 기술을 기반으로 산업안 전분야의 전문적 지식과 실무능력을 갖춘 인 재 양성	전기기능사, 송강기기능사, 전기철도신호 기능사, 위험물기능사	취업 소방공무원, 전기직 공무원, 한국전력, 소방전기 안전관리자, 전기 시설 시공업 등 진학 전기 및 소방 관련학과(소방안전과, 소방방재과, 소방전기계열 전 기전공, 소방공학과 등) 관련 사범대학(전자·통신교육과)				
			출석성적	50																
			교과성적	50																
소방 기계과	3	57	51	6	<table><tr><td>수상실적</td><td>10</td></tr><tr><td>자격증</td><td>10</td></tr><tr><td>진로준비</td><td>5</td></tr></table>	수상실적	10	자격증	10	진로준비	5	소방관련 다양한 실습과 소방드론을 이용한 방 재능력을 기르고, 소방기계설계 및 제작 실습을 통하여 소방기계분야의 소방전문 인재 양성	소방안전관리자, 기계가공조립기능사, 전산 응용기계제도기능사, 3D프린터운용기능 사, 드론자격증, 정보화자격증	취업 소방공무원, 공공기관 소방안전관리자, 소방전문기업, (소방·일 반)기계 제작 및 설계 업체 진학 기계 및 소방 관련학과(소방안전과, 소방방재과, 재난안전소방학 과, 소방행정안전드론과 등)						
수상실적	10																			
자격증	10																			
진로준비	5																			
소방 설비과	3	57	51	6		소방설비 설계, 감리, 시공, 점검 및 유지관리 실무 능력을 갖춘 소방 전문 인재 양성군에서 필요로 하는 맞춤형 기술 인력 육성(총기·화 포 정비 분야)	용접기능사, 에너지관리기능사, 특수용접 기능사, 온수온돌기능사	취업 소방공무원, 소방기술직 공무원, 소방설비 분야 기업, 용접기술공, 배관기술공 등 진학 설비 및 소방 관련학과(소방안전과, 소방방재과, 설비·소방공학 과, 소방안전설비공학과 등)												
9	미 예	한국 주얼리 고 등 학 교	주얼리 디자인과	4	76	68	8	<table><tr><td>출석점수</td><td>40</td></tr><tr><td>교과성적</td><td>30</td></tr><tr><td>학교체험</td><td>10</td></tr><tr><td>특기적성 (미술교과성취도A)</td><td>20</td></tr></table>	출석점수	40	교과성적	30	학교체험	10	특기적성 (미술교과성취도A)	20	- 귀금속 디자인 및 제작, 마케팅 등 주얼리 산 업 전 부문에 대한 전문이론 교육 - 주얼리 디자인, 귀금속 세공, 왁스 카빙, 주 얼리 CAD 프로그램, 보석 감정, 주얼리 표 면 처리 등 현장 실무 교육으로 주얼리 디자 이너 인력 양성	귀금속가공기능사, 보석감정사, 한국귀금속 공예사, 주얼리코디네이터, 주얼리마스터, GTQ(포토샵,일러스트)	취업 주얼리 생산 및 판매기업, 온오프라인 귀금속 유통·물류 회사, 주 얼리 모델링 업체, 귀금속 디자인 업체, CAD 디자인 업체 등 진학 귀금속 디자인과, 시각 디자인과, 산업디자인과, 패션 디자인과, 서비스 디자인과 등 디자인 관련 학부와 금속공예과, 귀금속 공예과, 전통 장신구 공예과, 도예과 등 공예 관련 학부	서구 서곶로 693-1 ☎ 627-3893
출석점수	40																			
교과성적	30																			
학교체험	10																			
특기적성 (미술교과성취도A)	20																			
		재 능 고 등 학 교 (구 인천 재능고 등학교)	스마트 전기과	3	57	52	5		PLC 프로그래밍을 이용한 자동화 생산 장비 운영, 기계요소설계 및 전기설비 내선공사 전 기배선 등 학습	전기기능사, 철도전기신호기능사, 생산자동화기능사, 송강기기능사	취업 대기업, 공무원, 태양광발전기업, 한국전력공사, 한국철도공사한 국전기안전공사 진학 전기전자공학과, 전기자동화학과, 전력공학과	동구 재능로 178 ☎ 890-7605								
			차세대 반도체과	3	57	52	5	<table><tr><td>출석성적</td><td>50</td></tr><tr><td>입학인지</td><td>10</td></tr><tr><td>교과성적</td><td>40</td></tr></table>	출석성적	50	입학인지		10	교과성적	40	PLC와 공기압 제어를 통한 반도체장비유지 보수, 반도체 후공정 장비실습을 통한 제조공 정학습, 3D설계를 통한 반도체기구설계 학습	반도체설비보전기능사, 전기기능사, CSWA(3D설계준전문가자격), 3D프린터운용기능사(과정평가), ITQ	취업 대기업, 공무원, 반도체 장비 제조 및 유지보수, 반도체 제조기업 진학 전기전자계열학과, 반도체공학계열학과, 메카트로닉스계열학과		
			출석성적	50																
			입학인지	10																
교과성적	40																			
AI 로봇과	2	38	33	5	· 학과 신설 : AI헬스케어과	인공지능, IoT, 자율주행차, 드론, 3D프린팅 등을 임베디드 및 MCU 제어를 통해 로봇의 H/W와 F/W를 개발	전자산업기사, 전자기능사, 정보처리기능사, 3D프린터 운용기능사, 드론조종사	취업 전기직 공무원 및 대기업, 로봇서비스 AS 및 설계분야, 로봇 설계 제작 및 프로그래머, AI 관련 분야 진학 전자공학과, 로봇공학과, 시뮬퓨터공학과												
AI헬스 케어과	2	38	34	4		인공지능, 빅데이터, 사물인터넷, 웨어러블 디 바이스 등 헬스케어 분야와 소프트웨어 기술 을 학습하고, 지능화된 헬스케어 서비스를 융 합하여 전문 소프트웨어 개발	ITQ(한글, 엑셀), 워드프로세서, 컴퓨터활용능력, 의료전자기능사, 의료기기규제과학 (RA)전문가 2급, 정보처리기능사, 정보처리산업기사, 3D프린터운용기능사, 웹디자인기능사, 컴퓨터그래픽스운용기능사	취업 의료콘텐츠기획자, 의료콘텐츠개발자, 헬스케어 서비스 기획자, 헬스케어플랫폼 개발자, 헬스케어 인공지능 개발자, 디지털 헬스 케어 코디네이터 진학 디지털헬스케어과, 스마트헬스케어과, 바이오헬스케어과, 휴먼 헬스케어과, 스포츠헬스케어과, 의료IT과, 헬스케어운동학과												
11		문 국 고 등 학 교	세무 회계과	3	55	49	6		기업활동에서 발생하는 세무회계 업무를 처 리할 수 있는 전문인력 양성	전산회계, 전산세무, 세무회계, ERP정보관 리사, 증권투자권유대행인, 컴퓨터활용능력, ITQ 등	취업 금융기관, 공무원(세무직, 일반행정직), 공기업, 세무법인, 기업체 회계 · 관리부서 등 진학 경영학과, 회계학과, 세무학과, 금융학과	서구 청마로 52 (당하동) ☎ 428-4523								
			국제 무역과	3	55	49	6	<table><tr><td>교과성적</td><td>60</td></tr><tr><td>출석성적</td><td>30</td></tr><tr><td>특기적성</td><td>10</td></tr></table>	교과성적	60	출석성적		30	특기적성	10	기업활동에서 발생하는 무역 및 물류 업무를 처리할 수 있는 전문인력 양성	전산회계, 무역영어, 국제무역사, 국제물류 사, 원산지관리사(실무사), 컴퓨터활용능력, ITQ 등	취업 금융기관, 공무원(세무직, 일반행정직), 공기업, 관세법인, 기업체 무역 · 물류 부서 진학 경영학과, 무역학과, 회계학과, 국제통상학과, 물류학과 등		
			교과성적	60																
			출석성적	30																
특기적성	10																			
베이커리 카페과	2	40	36	4		제과 · 제빵, 커피에 대한 지식과 실무 능력을 갖춘 베이커리카페 분야 전문인력 양성	제과기능사, 제빵기능사, 케이크 디자이너, 베이커리위생관리사, 바리스타 등	취업 제과회사, 제빵회사, 베이커리,디저트카페, 호텔, 식품회사, 식음료 회사, 창업 등 진학 제과제빵과, 호텔외식조리과, 외식산업과, 식품영양학과 등												
디자인 콘텐츠과	2	40	36	4		디자인과 콘텐츠 제작에 필요한 지식과 실무 능력을 갖춘 디자인 분야 전문인력 양성	컴퓨터그래픽스운용기능사, GTQ, 웹디자인 기능사, 전자출판기능사 등	취업 디자인회사, 광고기획사, 출판사, 콘텐츠제작회사, 기업디자인팀, 일러스트레이터 등 진학 시각디자인과, 광고디자인학과, 디지털디자인학과, 영상디자인학 과, 산업디자인과 등												
12		인천 보건 고 등 학 교	보건 간호과	4	76	68	8	<table><tr><td>석차백분율</td><td>40</td></tr><tr><td>입학인지</td><td>30</td></tr><tr><td>출석</td><td>30</td></tr></table> · 예고 => 공학 변경 · 학과명 변경 : 보건의료서비스과 => 보건의료과	석차백분율	40	입학인지	30	출석	30	보건 간호 및 병원 실무능력을 겸비한 전문 간 호 인재 양성	간호조무사, 영양보호사, 의료심사전문가, 의료서비스코디네이터, 컴퓨터활용능력, SMAT(서비스 경영지원),ITQ	취업 대학병원 및 종합병원, 병원 및 의원, 요양원 간호조무사, 의무부 서관, 보건직공무원 등 진학 간호학과, 치위생과, 임상병리과, 방사선과, 물리치료과 등	서구 서달로 58-16 ☎ 455-0011		
석차백분율	40																			
입학인지	30																			
출석	30																			
			보건 의료과	4	76	68	8		의료서비스 분야 및 기업의 경영 이론과 실무 능력을 갖춘 인재 양성	원무행정전문가, 전산회계, FAT(회계실무), 의료서비스코디네이터, 컴퓨터활용능력, SMAT(서비스 경영지원),ITQ	취업 대학병원 및 종합병원, 병원 및 의원 원무/총무과 직원, 의료서비 스 코디네이터, 기업체 회계 및 일반 사무원, 부서간 등 진학 보건행정(학)과, 보건의료행정과, 경영학과, 회계학과, 물리치료 과, 작업치료과, 재활스포츠과, 응급구조과, 간호학과 등									

2025학년도 인천광역시 특성화고·마이스터고 전공학과 및 입학 안내

남학생만 지원할 수 있는 특성화고 : 총 6개교

연 번	계 열	학 교 명	개 설 학 과 명	학 급 수	모집정원(명)			2025학년도 특별전형 선발방법 안내	학과 소개	취득 가능 자격증	진로 분야	위치
1		계산 공업 고등 학교	스마트 팩토리과	2	38	34	4	<div>교과 60 출석 25 비교과활동 10 직업체험 5</div> <div>· 학과명 변경 -스마트기계과 => 스마트팩토리과 -스마트설비과 => 그린에너지시스템과</div>	기계설계 및 가공, 자동화 설비, 3D프린터, 로봇 등 스마트팩토리 분야의 다양한 기술과 지식을 습득하여 4차 산업을 주도할 전문기술인 양성	전산응용기계제도기능사, 컴퓨터응용선반기능사, 컴퓨터응용밀링기능사, 기계조립기능사, 3D프린터운용기능사, 자동화설비기능사, 설비보전기능사	<div>취업</div> 기계부품 가공업체, 기계설계업체, 자동화설비 관련업체, 기술직 공무원 등 <div>진학</div> 기계공학과, 기계설계학과, 스마트팩토리융합과, 생산자동화공학과 등	계양구 도두리로 47 ☎ 627-3182 (112)
			그린 에너지 시스템과	2	38	34	4		에너지, 냉난방, 조선헌 산업 설비분야의 근간이 되는 신재생에너지, 냉난방시스템, 배관, 용접 기술을 갖춘 전문기술인 육성	에너지관리기능사, 피복아크용접기능사, 이산화탄소가스아크용접기능사, 가스팅스텐아크용접기능사, 온수온돌기능사, 신재생에너지발전설비기능사, 공조냉동기계기능사	<div>취업</div> 조선, 플랜트 산업설비 분야, 신재생에너지 및 냉난방 시스템 설치·유지관리 분야 등 <div>진학</div> 그린에너지설비과, 메카트로닉스과, 기계공학과, 조선기계공학과, 산업설비자동화과 등	
			전기 제어과	2	38	34	4		전기분야 계획, 설계 및 전력 시설물의 유지·보수, 관리업무 및 반도체, 컴퓨터 분야에 종사하는 전문기술인 육성	전기기능사, 송강기기능사, 철도전기선호기능사	<div>취업</div> 전기설비 유지보수원, 전기공사 시공원, 전기 기술직 공무원 등 <div>진학</div> 전기과, 전기공학과, 전기전자공학과, 전자공학과 등 전기 및 전자 관련 학부	
			컴퓨터 정보 전자과	2	38	34	4		회로 설계 및 제작, PCB 설계, 인쇄회로기판을 제작하는 하드웨어 분야와 IOT 설계를 담당하는 소프트웨어 분야의 전문 인재 양성	전자기기기능사, 전자카드기능사, 3D프린터 운용기능사	<div>취업</div> 전자기기 제작 관련 업체, 반도체 관련 업체, PCB 설계 및 제작 관련 업체 등 <div>진학</div> 전자공학과, 컴퓨터 소프트웨어공학과, 정보통신공학과, 융합IT학과, SI융합학과 등	
			식품생명 과학과	2	38	34	4		식품과학에 관한 이론을 습득하여 식품가공, 제과제빵, 조리, 식품유통관리 등의 실무를 담당할 전문기술인 육성	식품가공기능사, 조리(한식, 양식, 중식, 일식)기능사, 제과기능사, 제빵기능사, 바리스타	<div>취업</div> 식품가공·식품조리·제과제빵·외식업·바리스타 관련 업체 <div>진학</div> 식품가공학과, 식품공학과, 호텔조리학과, 식품영양학과, 제과제빵(베이커리)과 등	
2	F0조	부평 공업 고등 학교	그린 자동차과 (군북/일반)	1/ 1	19/ 19	17/ 17	2/ 2	<div>출석성적 40 교과성적 20 행동발달성적 15 자율·동아리·진로활동성적 15 학교체험참가점수 10</div> <div>· 학과명 변경 -하이테크가공과 => 시스템안전관리과 -스마트건설과 => 공간정보디자인과</div>	자동차 정비 지식 및 기술 습득, 전문용접 및 건설기계 운영 기능 양성 해병대 자주포 운용 부사관 육성	기능사(자동차정비, 건설기계정비, 지게차, 용접), 컴퓨터 관련 자격	<div>취업</div> 공무원 및 공기업(기계), 전문부사관, 자동차 정비 및 운수 <div>진학</div> 수도권 4년제 및 2년제 전문대학(동국대, 국민대, 가천대, 폴리텍, 인하공전 등)	부평구 주부도로 194 ☎ 627-0119
			시스템 안전관리 과	2	38	34	4		기계 및 안전에 대한 지식과 기술을 습득하여 첨단 산업분야에 필요한 전문 기술인력 양성 및 현장안전관리 인재 육성	기능사(컴퓨터응용밀링, 전산응용기계제도, 위험물, 가스), CNC밀링_L3	<div>취업</div> 공무원 및 공공기관(안전보건관련), 기계분야 대기업 및 중견기업(기계) <div>진학</div> p-tech제도 학비지원 전문대학, 기계(기계공학, 기계설계) 및 안전보건(안전공학)계열 4년제 및 2년제 대학 진학	
			공간정보 디자인과 (군북/일반)	1/ 1	19/ 19	17/ 17	2/ 2		도시 지역의 교통, 에너지, 항공, 도로, 주택, 상가 등에 관한 전반적인 데이터를 정보 통신 기술을 이용하여 수집하고 자료를 효율적으로 관리하는 능력을 갖춘 인재 양성 해병대 상륙장갑차 기술 부사관 육성	기능사(항공사진, 지도제작, 측량, CAD), 컴퓨터 관련 자격 (ITQ 자격 등)	<div>취업</div> 공무원 및 공기업(토목), 전문부사관, 영상, 공간정보 및 건설 관련 기업 <div>진학</div> 영상, 공간정보, 건축, 토목 계열 4년제 및 2년제 대학 진학	
			전기과	2	38	34	4		전기 기술을 습득하여 관련 분야에 적용할 수 있는 능력과 태도를 가진 전기 기술인 양성	기능사(전기, 송강기, 철도 전기선호, 신재생 에너지 발전설비, 생산자동화)	<div>취업</div> 공무원 및 공기업(전기), 반도체 설비 제작 및 전기 분야 관련 기업 <div>진학</div> 4년제, 2년제 대학교, 일학습병행제(P-TECH)	
			정밀 기계과	3	57	51	6		기계, 자동제어, 컴퓨터 등 다양한 기술을 습득하여 21세기 첨단 기계 공업 분야에 맞는 창의력을 지닌 다기능 기술인 육성	컴퓨터응용선반기능사, 컴퓨터응용밀링기능사, 전산응용기계제도기능사, 용접기능사	<div>취업</div> 기술직 공무원, 기술 부사관, 기술직 공기업, 공작기계, CAD/CAM 관련 기업체 <div>진학</div> 기계 계열 4년제, 2년제 대학 진학	
3		인천 기계 공업 고등 학교	메카 트로닉스과	2	38	34	4	<div>출석 38 행동발달 10 자율·동아리·진로 활동 20 교과 30 학교 진로행사 참여 2</div>	기계와 전자를 융합한 4차 산업 사회의 핵심 기술 분야인 생산자동화, 공·유압, 프로그래밍, CAD/CAM분야의 기술인 양성	생산화자동기능사, 공유압기능사, 컴퓨터응용선반, 밀링기능사, 송강기기능사, 전기기능사, 전산응용기계제도기능사, 3D프린터운용기능사	<div>취업</div> 기술직 공무원, 기술부사관, 자동화기기 및 공·유압기기, CAD/CAM, 로봇 관련 기업 <div>진학</div> 메카트로닉스과, 기계공학과, 전자공학과, 항공기계, 로봇공학 등 기계 및 전자 관련 학과	미추홀구 한나루로 545 ☎ 860-0143
			자동차 테크과	2	38	34	4		자동차관련 지식을 습득하여 산업현장에서 정비, 검사, 부품생산 등의 업무를 수행할 수 있는 전문인 육성	자동차정비기능사, 자동차검사기능사, 건설기계 정비기능사, 전산응용기계제도기능사	<div>취업</div> 군무원(차량직, 전자직), 자동차 정비 업체, 자동차 부품 및 생산 업체 <div>진학</div> 기계&전기&자동차 등 자동차 전공 관련 학부	
			전기과	2	38	34	4		전기설비 설치 및 설비 보수에 관한 기술을 습득함으로써 산업현장에 종사할 창의적이고 능동적인 전문기술인 양성	전기기능사, 송강기기능사, 정보기기운용기능사, 철도전기선호기능사	<div>취업</div> 공무원, 전기 설비 및 설계 분야, 내·외선 공사분야, 중견기업 <div>진학</div> 전기공학과, 전자공학과, 반도체학과 등 전기 관련 학부	
			건축 디자인과	2	38	34	4		건축의 계획 및 설계에서부터 시공에 이르기까지의 과정을 체계적으로 학습하여 21세기 정보화 사회를 주도할 전문적인 미래 인재를 양성	전산응용건축제도기능사, 실내건축기능사, 건축도장기능사, 컴퓨터그래픽운용기능사	<div>취업</div> 공무원, 공기업, 건설회사, 건축설계사무소, 인테리어 관련 업체 <div>진학</div> 건축학과, 건축공학과, 실내건축과, 건축설비과	
			도시건설 정보과	2	38	35	3		측량 장비와 드론(초경량비행장치)을 활용한 공간정보 데이터를 구축하고, 도면설계 프로그램 등을 통해 도시건설 기술의 전문인재를 양성	건설재료시험기능사, 측량기능사, 지적기능사, 전산응용토목제도기능사, 지도제작, 항공사진기사, 철도토목기능사, 콘크리트기능사, 건설재료시험기능사	<div>취업</div> 공무원, 공기업(LH, LX, 코레일, 도로공사 등), 건설회사, 토목설계사무소, 드론활용회사 <div>진학</div> 사회인프라공학과, 건설환경공학과, 공간정보빅데이터과, 토목공학과	
4	수산·해양	인천 해양 과학 고등 학교	해양경찰 파일럿과	1	19	17	2	<div>출결 50 교과성적 30 면접 20</div> <div>· 가산점(최대 5점) -1) 「블루오션스쿨」이수자 5명, 「미래꿈향작소」이수자 3명 2) 2024학년도 직업교육박람회 학부모동행 참석자로 행사장에서 출석부에 서명한 참석자 3점</div> <div>· 학과재구조화 -해양생명과학과 => 아쿠아반려동물과</div> <div>· 학과명 변경 -해양경찰과(파일럿코스) => 해양경찰파일럿과 -해양경찰과(엔지니어코스) => 해양경찰엔지니어과</div>	해양경찰, 항해, 해양자원관리 등 해양수산분야 기술인 양성 및 공무원 특별채용 지원, 승선 근무를 통한 병역 특례 가능	항해사 4, 5급, 전파전자3급통신사, 전파전자통신기능사, 소형선박조종사, 의료관리자, 동력수상레저기구조종	<div>취업</div> 해양경찰, 수산직 공무원, 해군부사관, 항해사, 국제음서버 등 <div>진학</div> 부경대학교, 한국외국어대학교, 한국해양대학교, 경성대학교, 전남대학교 등의 해양경찰학과, 항해 관련 학과	연수구 능허대로 71 ☎ 832-4654
			해양경찰 엔지니어 과	1	19	17	2		해양경찰, 기관, 선박기계정비 등 해양수산분야 기술인 양성 및 공무원 특별채용 지원, 승선 근무를 통한 병역 특례 가능	기관사 4, 5급, 동력기계정비기능사, 동력수상레저기구조종, 소형선박조종사, 용접기능사, 전기기능사, 에너지관리기능사, 지게차, 굴착기	<div>취업</div> 해양경찰, 수산직 공무원, 해군부사관, 기관사, 한국해양 교통 안전 공단, 항만 및 조선업 등 <div>진학</div> 부경대학교, 한국교통대학교, 한국해양대학교, 경성대학교, 전남대학교 등의 해양경찰학과, 선박, 조선, 기계 관련 학과	
			아쿠아 반려 동물과	2	38	34	4		관상어 사육, 아쿠아스케이프 등 관상생물 관련 전문 교육과정 및 국내 최초 양서·파충류 등 특수반려동물 사육 교육과정 운영	관상어관리사, 양서파충류관리사, 수산양식기능사, 잠수기능사, 수상구조사, 인명구조사, 스킨스쿠버자격증, 동력수상레저면허, 소형지게차 면허	<div>취업</div> 관상생물 사육 관련 업체, 관상생물 및 관련 용품 유통업체, 아쿠아리움 관련 업체, 생물 및 생태환경 조사 업체 등 <div>진학</div> 부경대학교, 전남대학교, 경성대학교, 군산대학교 등의 관상생물, 반려동물 관련 학과	
			식품외식 산업과	2	38	34	4		조리, 외식, 메뉴 개발, 푸드 스타일링, 식품 산업 분야를 선도해 나가는 것과 동시에 해당 분야에 종사할 수 있는 기술인 양성	식품가공기능사, 제과·제빵기능사, 조리기능사(한식·일식·양식), 케익데코레이션, 푸드코디네이터, 바리스타	<div>취업</div> 외식 산업체 및 외식 관련 창업, 프랜차이즈 운영, 제과제빵업체, 식품제조업체 등 <div>진학</div> 세종대학교, 한경대학교, 인하대학교, 경기대학교 등 식품 및 조리·제과제빵 관련 학과	
			해군 부사관 과	1	19	17	2		군 복무 해결과 해군 부사관의 길을 함께 이루는 학과로 냉동, 공조, 배관, 용접, 전기, 군사 교육 및 군 기술 교육과정 운영	공조냉동기계기능사, 에너지관리기능사, 온수온돌기능사, 전기기능사, 지게차운전기능사, 용접기능사, 소형건설기계 조종면허(지게차, 굴착기)	<div>취업</div> 무사함으로알려하시안면장기(직업군인)복무지원기능 <div>진학</div> 국방부 협약 대학을 통한 전문학사 학위 취득(인하공업전문대학, 구미대학교 등)	

2025학년도 인천광역시 특성화고·마이스터고 전공학과 및 입학 안내

남학생만 지원할 수 있는 특성화고 : 총 6개교

연 년	계 월	학 교 명	개 설 학 과 명	학 급 수	모집정원(명)			2025학년도 특별전형 선발방법 안내	학과 소개	취득 가능 자격증	진로 분야	위치
					전 체	특 별 전형	일 반 전형					
5	10 월	인평 자동차 고등 학교	공통 과정 (자 동차 과)	에코 자동차 과	2	40	36	4	자동차정비, 차체수리, 자동차 도장, 전기자동차 등 자동차 분야의 실무능력을 갖춘 인재 양성	자동차정비기능사, 자동차차체수리기능사, 자동차보수도장기능사, 지게차운전기능사, 전산응용기계제도기능사, 용접/특수용접 기능사	취업 자동차정비, 자동차차체수리, 자동차도장, 기계 설계 및 조립 등 관련 업체 진학 자동차공학과, 전기자동차과, 기계공학과, 미래자동차학과 스마트모빌리티학과 등 자동차 및 기계 관련 학과	부평구 화랑로 111 ☎ 623-4809
			자동차 바디 튜닝과	2	38	34	4	교과성적 50 출석성적 42 학과체험 8				
			AI 소프트 웨어과	2	36	32	4	4차 산업시대를 선도할 창의적인 소프트웨어 개발 융합 인재 양성을 목표로 JAVA, Python 등을 활용한 코딩 교육 진행, 빅데이터, 신경망, 패턴인식, 딥러닝 등의 인공지능 활용 융합 기술 기반으로 소프트웨어 개발자 양성				
6	가 사 · 계 월	한국 글로벌 세프 고등 학교	조리 과학과		4	76	68	8	기초적인 조리 기술부터 트렌디한 조리법에 이르기까지 다양한 실습으로 조리의 과학적 원리를 이해하고, 최신 시설을 활용한 실습 중심의 교육을 통해 실무 능력이 함양된 전문인의 양성	한식조리산업기사, 조리기능사(한식·양식·중식·일식,복어), 제과·제빵기능사, 떡제조기능사, 조주기능사, 바리스타 등	취업 호텔조리사, 외식산업체조리사, 파티시에, 메뉴개발, 해외취업, 창업 등 조리·외식산업 관련 서비스업 진출 진학 호텔조리학과, 외식산업학과, 제과제빵학과, 식품영양학과, 외국조리학과 등 조리 관련 학과	강화군 내가면 강화서로 184 ☎ 932-5901 (210)

여학생만 지원할 수 있는 특성화고 : 총 7개교

연 번	계 월	학 교 명	개 설 학 과 명	학 급 수	모집정원(명)			2025학년도 특별전형 선발방법 안내	학과 소개	취득 가능 자격증	진로 분야	위치																																																																																																																																																																																																																																																																																																																																																																																																																																																																																																																								
					전 체	특 별 전형	일 반 전형																																																																																																																																																																																																																																																																																																																																																																																																																																																																																																																													
1		영화 국제 관광 고등 학교	호텔 경영과	3	57	51	6	<div>· 금융사무과, 유아보육과, 펫뷰티케어과</div> <div>석차백분율 50</div> <div>면접 30</div> <div>출석 20</div>	외국어와 관광 전공 실무역량 강화를 위한 실습 위주 수업 운영. 바리스타, 카페일, 카지노, 항공, 베이커리, 관광 인재반 운영 등 전공 심화교육을 통하여 외국어 실력과 호텔 실무능력 및 서비스 마인드를 갖춘 관광 인재 양성	호텔서비스사, 항공예약 발권, 조주기능사, 바리스타, SMAT(서비스경영자격), 국내여행/관광통역 안내사, 메이크업, 네일아트, 제과·제빵기능사, 컴퓨터활용능력전산회계운용사, ITQ, GTQ, 영어 TOEIC/TOEIC Speaking 중국어 HSK, 일본어 JPT/JLPT	<div>취업</div> 공사, 대기업, 호텔리조트, 카지노 외식서비스, 여행사, 크루즈, 면세점, 관광통역 국내 여행 안내사, 카지노 딜러 바텐더, 바리스타, 카페창업	동구 우각로 39 ☎ 6276-692 6276-693																																																																																																																																																																																																																																																																																																																																																																																																																																																																																																																								
			관광 외국어과	2	38	34	4		<div>학교체험 40</div> <div>출석성적 30</div> <div>교과성적 30</div>	영어·중국어·일본어 교육과정 운영, 외국어별 인재반 활동, 국제교류 활동 등으로 외국어 실력을 갖추고, 실습 위주의 관광 실무 수업을 통하여 관광 실무능력을 갖춘 글로벌 관광 외국어 인재 양성	호텔서비스사, 항공예약 발권, SMAT(서비스경영자격), ITQ, 바리스타, 메이크업, 네일아트, 항공예약 및 발권, 국내여행/관광통역 안내사, TOPIK, 중국어 HSK, 일본어 JPT/JLPT, 영어 TOEIC/TOEIC Speaking		<div>취업</div> 관광통역, 컨벤션, 국외·국내여행 인솔, 항공사, 여행사, 면세점, 백화점, 호텔, 리조트, 카지노, 관광래저, 해외 취업																																																																																																																																																																																																																																																																																																																																																																																																																																																																																																																							
			외식 조리과	3	57	51	6		현장 적응력 향상을 위한 창의적이고 실무 중심적인 교육과정을 통해 조리 실무능력을 함양하고, 봉사 정신과 협동심 배양을 위한 협업과 나눔 실천을 통해 전문 조리 마인드를 갖춘 외식산업의 조리 인재 양성	조리기능사(한식·양식·중식·일식) 제과·제빵기능사, 떡제조기능사, ITQ	<div>취업</div> 호텔, 리조트, 대기업 외식 프랜차이즈, 대기업 베이커리 프랜차이즈, 케이터링업체																																																																																																																																																																																																																																																																																																																																																																																																																																																																																																																									
											식품영양학과, 호텔조리학과 글로벌조리학과																																																																																																																																																																																																																																																																																																																																																																																																																																																																																																																									

2025학년도 인천광역시 특성화고·마이스터고 전공학과 및 입학 안내

여학생만 지원할 수 있는 특성화고 : 총 7개교

연번	계열	학 과 명	개설 학과명	학 급 수	모집정원(명)			2025학년도 특별전형 선발방법 안내	학과 소개	취득 가능 자격증	진로 분야	위치
					전 체	특별 전형	일반 전형					
4	가 사 · 실 업	인천 뷰티 예술 고등 학교	미용 예술과	4	76	68	8	<div><div>출결</div>30</div> <div><div>행동발달</div>10</div> <div><div>자율 동아리- 진로활동</div>10</div> <div><div>교과성적</div>40</div> <div><div>특기적성</div>10</div>	미적 예술 감각을 바탕으로 미용 실무 능력과 우수한 고객서비스 마인드를 갖춘 전문 뷰티 토탈 아티스트 양성	미용사(일반), 미용사(피부), 미용사(메이 크 업), 미용사(네일)	<div><div>취업</div>헤어디자이너, 피부관리샵 에스테티션, 네일 아티스트, 메이크업 아티스트, 미용 교육강사</div> <div><div>진학</div>미용예술학과, 피부미용학과, 화장품학과, 뷰티디자인학과, 향장미용학과 등</div>	연수구 원인재로 21 ☎627- 3725
			시각영상 디자인과	2	38	34	4	융·복합 감성시대에 부응하여 미적 디자인 분야와 영상을 기획·제작할 수 있는 창의적이고 유능한 디자이너 양성	컴퓨터그래픽스운용기능사, 전자출판기능사, 사진기능사, GTQ포토샵, GTQ일러스트, GTQ인디자인	<div><div>취업</div>시각, 광고, 영상 분야의 디자이너, 일러스트레이터, 유튜브크리에이터 등 각종 디자인 분야</div> <div><div>진학</div>디자인학과, 문화콘텐츠학과, 방송학과, 영상학과 등 디자인 및 콘텐츠 분야</div>		
			식품외식 산업과	2	38	34	4	식품 관련 분야에 필요한 전문 지식과 산업체 현장실무 기능을 익혀 외식 및 식품 마이스터 양성	식품가공기능사, 한식조리기능사, 양식조리기능사, 제빵기능사, 제과기능사, 바리스타	<div><div>취업</div>카페바리스타, 베이커리, 호텔조리부, 식품외식 업체, 식품가공업체, 창업, 공무원(보건, 위생, 농림직)</div> <div><div>진학</div>식품영양학과, 호텔조리과, 식품공학과, 호텔 외식조리과, 카페베이커리과, 외식산업과</div>		
			항공 서비스과	2	38	34	4	항공서비스 및 사무에 대한 기본적인 지식을 바탕으로 항공서비스, 사무행정, 비서 업무 관련 인재 양성	TOPAS 항공예약발권(CRS), 전산회계운용사, 외국어(TOEIC, HSK, JLPT), 컴퓨터활용능력, ITQ, SMAT(서비스경영자격)	<div><div>취업</div>항공지상직, 객실승무원, 항공 관련 서비스업, 호텔리어, 여행 사무원</div> <div><div>진학</div>항공서비스과, 항공관광과, 항공보안과, 항공운항과, 항공보안경찰학부, 호텔경영학과</div>		
5		인천 비즈니스 고등 학교	부서관 경영과	2	38	36	2	<div><div>출석점수 (3학년 출결)</div>40</div> <div><div>석차백분율</div>30</div> <div><div>특기적성 (입학의지)</div>18</div> <div><div>학교생활</div>12</div>	군리더십, 부서관 역할과 실무, 군대 윤리 등의 수업을 통한 부서관 및 군무원, 공기업 및 일반기업의 사무분야 전문 인력 양성	태권도, 한국어, 한자, 무역영어, ERP정보관리사, 정보처리기능사, ITQ, 전산회계운용사, 전산회계	<div><div>취업</div>부서관(육군, 공군, 해군, 해병, 특전사) 입관, 군무원, 종전(소)기업 사무직, 회계, 세무</div> <div><div>진학</div>군사학과, 부서관학과 등 부서관 관련 학부, 경찰행정학과, 경호학과, 경영과</div>	미추홀구 장고개로 31 ☎627- 0495 763-3037
			SNS 마케팅과	2	38	34	4	다양한 창업 아이템과 SNS를 활용한 광고 제작, 상품 등록, 라이브커머스 등의 온라인 마케팅 실무능력을 갖춘 인재 양성	GTQ(그래픽기술자격), SNS광고마케터, 검색광고마케터, 전자상거래운용사, SMAT(서비스경영자격), ITQ(한글, 엑셀, PPT), MOS, 워드프로세서 등	<div><div>취업</div>온라인 광고 대행 업체, 기업이나 병원의 인터넷 홍보 담당자, SNS인플루언서</div> <div><div>진학</div>마케팅 경영과, 유통마케팅과, e-커머스와, SNS마케팅과, 미디어마케팅경영과</div>		
			콘텐츠 디자인과	2	38	32	6	디지털 콘텐츠를 기획·제작·활용할 수 있는 창의력에 관련 된 직무 역량을 발휘할 전문 인력을 양성	컴퓨터활용능력, 컴퓨터그래픽스운용기능사, GTQ(그래픽기술자격), 웹디자인기능사, 전산회계, 정보처리기능사, ITQ(한글, 엑셀, PPT), MOS, 워드프로세서 등	<div><div>취업</div>방송편집기사, 아트디렉터, 미디어 크리에이터, 멀티미디어 제작자, 애니메이터</div> <div><div>진학</div>디지털미디어디자인과, 영화영상학과, 디지털콘텐츠학과, 애니메이션영상학과</div>		
			회계 금융과	2	38	34	4	금융 및 회계 환경 변화에 빠르게 대응하고 실무 능력을 갖춘 금융 및 회계 전문 인력 양성	회계부문: 전산회계, 전산세무, 전산회계운용사, 재경관리사 등 금융부문: 은행행렬, 펀드투자권유대행인, 증권투자권유대행인, 매경TEST 등	<div><div>취업</div>금융권(은행, 증권 등), 지역인재 공무원, 공기업, 회계기업 그 외 다수의 중견기업, 관세법인 등 사무직</div> <div><div>진학</div>세무회계과, 경제금융학과, 증권금융과, 회계학과, 경영학과 등</div>		
6	상 업	인천 여자 상업 고등 학교	카페 창업과	2	38	34	4	<div><div>특기적성</div>30</div> <div><div>출석점수</div>30</div> <div><div>교과 활동점수</div>40</div>	커피를 비롯한 음료 제조 및 다양한 디저트 제작을 할 수 있는 실무능력과 창업 서비스 마인드를 겸비한 외식(카페) 산업 및 창업 분야 전문 인력 양성	바리스타, 핸드드립, SCA 바리스타, 라떼아트, SMAT(서비스경영자격), 전산회계 2 급, ITQ master, ERP 정보관리사	<div><div>취업</div>프랜차이즈/디저트 카페, 외식 및 서비스 분야, 식음료 회사, 창업, 공기업, 대기업, 공무원, 기타 사무직</div> <div><div>진학</div>호텔 외식카페창업과, 카페 베이커리과, 프랜차이즈 경영학과, 외식산업과, 창업경영과, 기타학과</div>	중구 인종로 146 ☎627-1413
			경영 사무과	2	38	34	4	· 학과 신설 · 카페창업과 (글로벌비즈니스과 폐과) AI의 도입과 더불어 급속히 변화하는 환경에 대응할 수 있도록 새로운 기술의 적용력을 향상시키고, 현장 및 실무능력 강화를 위한 ERP 분야의 특화된 교육과정을 통해 총무·인사·사무행정 분야의 전문인력양성	전산회계, 전산세무, FAT, TAT, 전산회계운용사, ERP정보관리사, 컴퓨터활용능력, ITQ, SMAT, 비서, 소평물플래너, 전자상거래관리사, 유통관리사, 컴퓨터활용능력, 외국어(HSK, JLPT, TOEIC)	<div><div>취업</div>공무원, 공기업, 대기업, 종전·중소기업, 은행, 증권, 보험 등 금융권, 관세 및 세무법인, 전자상거래 분야 등 기타 사무직</div> <div><div>진학</div>경영학과, 경영정보학과, 글로벌경영학과, 관광경영학과, 호텔경영학과, 마케팅커뮤니케이션학과, 광고 및 미디어 관련학과, 보건의료경영학과, 유통물류 관련학과, 기타학과</div>		
			IT 크리에이 터과	2	38	34	4	컴퓨터그래픽, 웹디자인, 애니메이션제작, 방송콘텐츠제작, 프로그래밍 등 크리에이팅 활동을 통한 창의력과 기획력을 갖춘 IT분야의 전문인력양성	MOS(국제공인), ITQ, GTQ, 정보처리기능사, 컴퓨터그래픽스운용기능사, 전산회계운용사, 웹디자인기능사, 컴퓨터활용능력	<div><div>취업</div>대기업, 공기업, 웹디자이너, 그래픽 디자이너, 콘텐츠 기획 및 제작, 애니메이션 제작, 1인 크리에이터 등</div> <div><div>진학</div>IT&콘텐츠 관련학과, 컴퓨터 소프트웨어 관련학과, 디자인콘텐츠관련학과, 초기취업형계학과와 등</div>		
			항공 경영과	2	38	34	4	<div><div>출석</div>40</div> <div><div>학교체험</div>30</div> <div><div>고등학교 입학전형 석차연명부의 석차백분율</div>30</div>	지성과 인성을 바탕으로 글로벌 커뮤니케이션 역량을 갖춘 항공 서비스 및 비서, 총무, 회계 분야 전문인력 양성	항공예약발권(CRS), 외국어(TOEIC, HSK, JPT), 비서, 서비스경영(SMAT), 전산회계, 전산회계운용사, 컴퓨터활용능력, ITQ, 여행안내사	<div><div>취업</div>국내외 항공 승무원 및 지상직, 행정직 공무원, 공기업·대기업 사무직, 비서, 총무직 등</div> <div><div>진학</div>항공서비스과, 항공관광학과, 항공운항과, 경영 학과 등 항공 및 경영 계열</div>	
7		인천 중앙 여자 고등 학교	IT금융 세무과	3	57	51	6	<div><div>가산점 - 수상실적(행동발달) 리더십(자율·동아리, 진로활동)</div></div>	IT기술과 금융, 세무 관련 지식을 융합적으로 배울 수 있는학과로써 국내외 자금 시장을 선도할 금융, 보험, 세무, 회계 관련 전문 지식과 실무능력을 갖춘 전문 인력 양성	전산회계-전산세무 1,2급, ERP 회계-인사 2급, 펀드투자권유대행인, 은행행렬, 매경TEST, 컴퓨터활용능력, ITQ	<div><div>취업</div>금융기관, 은행, 증권 사무원, 행정직 공무원, 공기업 사무직, 기업 회계 및 일반 사무원 등</div> <div><div>진학</div>경제금융학과, 경영학부, 금융투자학과, 디지털금융학과, 재무금융회계학부 등 경영 계열</div>	중구 셋골로 31 ☎883- 8748
			콘텐츠 디자인과	3	57	51	6	· 학과명 변경 - 금융회계과, 세무회계과 => IT금융세무과 통합	상상력과 감성으로 디자인을 표현하고 변화하는 산업 환경에 창의적으로 대응하며 실무적인 역량을 갖춘 디자인 전문 인력 양성	컴퓨터 그래픽스 운용 기능사, 웹 디자인 기능사, GTQ(그래픽 기술 자격) 포토샵, GTQ 일러스트, ACP(Adobe Certified Professional)	<div><div>취업</div>광고 기획, 웹디자이너, 출판 디자이너, 일러스트레이터, 웹툰-애니메이터 등</div> <div><div>진학</div>시각디자인과, 영상디자인과, 광고디자인과, 산업디자인과 등 디자인관련 학과</div>	

남·녀 학생 모두 지원할 수 있는 협약형 특성화고 : 총 2개교

전과	계명	학과명	개설학과명	학단수	모집정원(명)			입학전형안내	학과소개	취득가능자격증	진로분야	위치	
					전체	특전형	일반전형						
1		정석	항공과학고등학교	항공MOR과	4	64	57	7	1. 미래항공인재전형 교과점수 50 출결점수 30 학교체험 20	미래 기술을 적용하여 항공분야 맞춤형 고급인재 육성을 위한 전문기술의 이론과 실무를 익히고 창의력을 지닌 전문 기술인 양성	항공산업기사, 비파괴검사/항공기체/기관/장비 정비 가능사, 컴퓨터응용항공 산업기사, 항공기체/CAD/컴퓨터응용선반/용접기능사	취업 항공사, 항공기 개발 및 제작업체, 무인항공기 제작 및 운영업체, 항공기 정비 및 부품 가공 기업, 기계 관련 부품가공, 부사관, 방위산업체, 공무원, 공기업 진학 항공우주, 항공기계, 항공재료, 스마트 드론 항공전자통신제어, 항공기시스템, 항공정비, 기계공학, 신소재공학, 기계설계학, 산업시스템공학 등	미추출구 인하로 100 ☎ 720-6512-4
				항공전기전자과	4	64	57	7	2. 무인항공기 조종특기자전형 (항공MRO과만 해당) 조경량 비행장치 자격증 소지 점수 40 비행실기점수 20 적성 및 기술 면접 40 *학과 2개로 축소 변경	첨단 항공 전기전자 기술과 통신 시스템, 자동화 제어 기술을 심도 있게 학습하여, 항공산업 분야에서 이론적 지식과 실무 능력을 겸비한 전기전자 전문 기술인을 양성하는 학과	전자산업기사, 전자기기/무선설비/전자카드/항공전자장비 기능사 생산자동화산업기사, 전기/전자기기/송광기/철도전기선호기능사	취업 공기업, 대기업, 항공기정비, 공무원, 전자제품 설계 및 제조, 전자통신 장비 제조, 전기·전자 및 자동차 설비 진학 항공전자, 항공정비, 항공소프트웨어, 전기, 전자, 통신, 컴퓨터공학, 소프트웨어 등	
2	미인	인천	반도체고등학교	반도체소프트웨어과	2	32	28	4	교과성적 40 출결 30 행동발달 10	반도체 장비 소프트웨어 개발 및 반도체 생산 공정관리를 위한 인공지능 소프트웨어 개발 전문 인재 양성	컴퓨터활용능력1,2급, ITQ, 정보처리기능사, 데이터분석가 등	취업 반도체SW개발자, 인공지능 개발자, 빅데이터 분석가 등 진학 컴퓨터공학과, 반도체SW학과, SW개발과, 인공지능학과, AI빅데이터공학과 등	중구 참외전로 192 ☎ 770-0709
				반도체장비과	2	32	28	4	자율·동아리 진로 특기적성 (행사참여) 10	반도체 생산 장비 운영 및 유지보수 전문 인재 양성	컴퓨터활용능력1,2급, ITQ, 정보처리기능사, 반도체장비유지보수기능사, 3D프린터운용기능사 등	취업 반도체장비기술사, 전자계측제어기술자, 반도체제조기술자 진학 전자공학과, 반도체공학과, 컴퓨터공학과, 기계공학과	
				반도체설계과 (군특/일반)	1/1	16/16	14/14	2/2	*반도체 설계과 군특성화 학급은 남자만 지원 가능, 그 외에는 모두 남녀공학 · 군특/일반 분리 모집 · 도제/일반 분리 모집	반도체 회로설계 전문 인재 양성 육군 정보통신부사관 인재 양성(군특성화)	컴퓨터활용능력1,2급, ITQ, 정보처리기능사, 반도체장비유지보수기능사, 전자카드기능사, 통신선로기능사 등	취업 반도체레이아웃설계원, 반도체회로설계기술자, 정보통신군부사관(군특) 진학 전자공학과, 반도체공학과, 컴퓨터공학과, 정보통신공학과	
				반도체공정과 (도제/일반)	1/1	16/16	14/14	2/2	· 학과 재구조화 -IT융합통신과=>반도체설계과 -IT전자과=>반도체공정과	반도체 공정별 품질관리 전문 인재 양성 전자기기 도제 인력 양성(도제)	컴퓨터활용능력1,2급, ITQ, 정보처리기능사, 반도체장비유지보수기능사, 전기기능사	취업 반도체공정기술자, 반도체설비보전기술자, 전자기기생산기술자(도제) 진학 전자공학과, 반도체공학과, 컴퓨터공학과, 스마트팩토리공학과	

인천광역시 계열별 특성화고·마이스터고 분류 현황

● 남·녀 학생 모두 지원할 수 있는 마이스터고 : 총 2개교 ●

연 번	계 열	학 교 명	개 설 학 과 명	학 급 수	모집정원(명)			입학 전형 안내	학과 소개	취득 가능 자격증	진로 분야	위치
					전 체	특 별 전 형	일 반 전 형					
1	수 산 · 해 운	인천 해사 고등 학교 (마이스터)	항해과	3	54	7	47	일반전형 * 1차전형 : 교과성적(150점) +출결(20점)+봉사(10점) * 2차전형 : 마이스터소양검사(60점) +심층면접(60점)	선박 운항에 관한 전문지식과 기술을 습득 하여 국제 및 국내 항해에 종사하는 상선 (무역선) 항해사 양성	3급 항해사(필기), 4급 항해 사, 전파전지급 3급 통신사 (GOC), 전파전지통신기능 사	취업 상선 항해사, 해군 부사관, 해양 경찰, 선박도선사, 해 상보험, 선박금융, 해운물류, 항만물류, 항만검량·검 수사, 선체검사관, 조선업, 선박관리업, 해양관련 공 무원 등	중구 율미로 338 ☎ 770-1004
			기관과	3	54	7	47	특별전형 * 1차전형 : 교과성적(90점) +출결(40점)+봉사(20점) * 2차전형 : 마이스터소양검사(60점) +심층면접(90점)	선박 기관 운전과 정비에 관한 전문지식과 기술을 습득하여 국제 및 국내 항해에 종 사하는 상선(무역선) 기관사 양성	3급 기관사(필기), 4급 기관 사, 전기기능사, 용접기능사	취업 상선 기관사, 해군 부사관, 해양 경찰, 해상보험, 해운 물류, 항만검량·검수사, 선박기관검사관, 조선업, 선 박관리업, 해양관련 공무원 등	
			반영교과					- 국어, 수학, 영어, 역사, 과학 (2학년 1학기 ~ 3학년 1학기)				
2	제 업	인천 전자 마이스터 고등 학교 (마이스터)	전자 제어과	2	32	22	10	일반전형 * 1차전형 : 교과성적(120점) +출결(24점)+봉사(24점) * 2차전형 : 마이스터소양검사(36점) +심층면접(36점)	전자제어회로설계, 임베디드시스템, 사물 인터넷(IoT) 설계 분야의 하드웨어와 소프 트웨어 설계 기술을 습득하여 전자제어 분 야의 설계, 개발, 생산, 정비 실무능력을 갖 춘 영마이스터 양성	전자기기기능사, 전자카드 기능사, 전기기능사, 정보처 리기능사, 전자계산기기능 사, 컴퓨터활용능력 등	취업 대기업/공기업/공무원 전기/전자/정보/통신 직군 전자제어, 산업용 디바이스, 자동화기기, 의료기기, IoT 제어설계, 시스템반도체 설계 분야 등 진학 전자전기공학부, 반도체시스템공학과, 소프트웨어 학과, 메카트로닉스공학과 등	미추홀구 석정로 165 ☎ 620-8625
			전자 회로과	2	32	22	10	특별전형 (사회통합전형) * 1차전형 : 교과성적(72점) +출결(36점)+봉사(36점) * 2차전형 : 마이스터소양검사(48점) +심층면접(48점)	전자회로응용설계, FPGA 분야의 하드웨 어와 소프트웨어 설계기술을 습득하여 전 자회로설계 분야의 설계, 생산, 개발, 정비 실무 능력을 갖춘 영마이스터 양성	전자기기기능사, 전자카드 기능사, 전기기능사, 정보처 리기능사, 전자계산기기능 사, 컴퓨터활용능력 등	취업 대기업/공기업/공무원 전기/전자/정보/통신 직군 디지털회로설계, 자동제어, 마이컴, 반도체, IoT 제 어설계, 시스템 반도체 설계 분야 등 진학 전자전기공학부, 반도체시스템공학과, 소프트웨어 학과, 메카트로닉스공학과 등	
			정보 통신과	2	32	22	10	특별전형 (영마이스터 기술영재 학교 수료자) * 1차전형 : 교과성적(72점)+출결(24점) + 봉사(24점)+영마이스터 기술영재수로 등급(24점) * 2차전형 : 마이스터소양검사(48점) +심층면접(48점)	네트워크, 정보통신, IoT 분야의 하드웨어 및 소프트웨어 기술을 습득하여 네트워크 및 정보통신 분야의 설계, 생산, 개발, 정비 실무 능력을 갖춘 영마이스터 양성	CCNA, 정보기운용기 능사, 전자카드기능사, 전기 기능사, 정보처리기능사, 무 선설비기능사, 컴퓨터활용 능력 등	취업 대기업/공기업/공무원 전기/전자/정보/통신 직군 정보통신(IoT)기기 생산, 설계, 제어(개발), 클라우드 시스템 구축 및 관리, 보안 시스템 구축 등 운영, 웹/ 앱 프로그램 개발 등 진학 전자전기공학부, 반도체시스템공학과, 소프트웨어 학과, 메카트로닉스공학과 등	
			인공지능 전자과	2	32	22	10	반영교과 - 국어, 수학, 영어, 과학, (사회(역사포함)) /도덕교과군 (1학년 1학기 ~ 3학년 1학기)	전자&인공지능 관련 하드웨어 및 소프트 웨어 설계 기술을 습득하여 관련 분야의 설계, 개발, 생산, 정비 실무능력을 갖춘 4 차 산업을 선도하는 인공지능 퍼웨어 분야 의 창의적인 영마이스터 양성	전자기기기능사, 전자카드 기능사, 전기기능사, 정보처 리기능사, 리눅스마스터, 컴 퓨터활용능력 등	취업 대기업/공기업/공무원 전기/전자/정보/통신 직군 인공지능 및 전자 관련 산업군(가정용 전자기기제 어, 산업용 전자기기제어, 산업용 자동화기기, 의료 용 전자기기, IoT 제어기기 분야) 등 진학 전자전기공학부, 반도체시스템공학과, 소프트웨어 학과, 메카트로닉스공학과 등	

● 계열별 특성화고·마이스터고 현황 : 총 29개교 ●

계열	연 번	학 교	성 별	학 과
공업 (14교)	1	강남영상미디어 고등학교	공 학	영상미디어과
	2	계산공업 고등학교	남	스마트팩토리과, 그린에너지시스템과, 전기제어과, 컴퓨터정보전자과, 식품생명과학과
	3	부평공업 고등학교	남	그린자동차과, 시스템안전관리과, 공간정보디자인과, 전기과
	4	인천기계공업 고등학교	남	정밀기계과, 메카트로닉스와, 자동차테크과, 전기과, 건축디자인과, 도시건설정보과
	5	인천디자인 고등학교	공 학	건축디자인과, 제품디자인과, 패션디자인과, 시각디자인과, 도예디자인과
	6	인천미래생활 고등학교	여	스마트디자인과, 인테리어과, 패션코디네이터과, 바이오식품과, 조리과
	7	인천바이오과학 고등학교	공 학	바이오제약과, 바이오화학과, 스마트전자과, 스마트전기과, 스마트자동차과
	8	인천소방 고등학교	공 학	소방안전관리과, 소방전기과, 소방기계과, 소방설비과
	9	재능 고등학교	공 학	스마트전기과, 차세대반도체과, AI로봇과, AI헬스케어과
	10	인천전자마이스터 고등학교 (마이스터고)	공 학	전자제어과, 전자회로과, 정보통신과, 인공지능전자과
	11	인천반도체 고등학교 (협약형)	공 학	반도체소프트웨어과, 반도체장비과, 반도체설계과, 반도체공정과
	12	인평자동차 고등학교	남	자동차과(에코자동차과, 자동차바디튜닝과), AI소프트웨어과
	13	정석항공과학 고등학교 (협약형)	공 학	항공MRO과, 항공전기전자과
	14	한국주얼리 고등학교	공 학	주얼리디자인과
공업 · 예 술 (1교)	15	인천대중예술 고등학교	공 학	실용음악과, 연기에술과, 영상제작과, 실용무용과
상업 (9교)	16	문곡 고등학교	공 학	세무회계과, 국제무역과, 베이커리카페과, 디자인콘텐츠과
	17	문학정보고등학교	공 학	플랫폼경영과, 서비스마케팅과, 소프트웨어개발과, 웹툰시각디자인과
	18	영종국제물류 고등학교	공 학	국제물류과, 국제관세과
	19	영화국제관광 고등학교	여	호텔경영과, 관광외국어과, 외식조리과
	20	인천금융 고등학교	여	금융사무과, 유아보육과, 펫뷰티케어과, 웹툰애니메이션과
	21	인천보건 고등학교	공 학	보건간호과, 보건의료과
	22	인천비즈니스 고등학교	여	항공서비스과, 부사관경영과, SNS마케팅과, 콘텐츠디자인과
	23	인천여자상업 고등학교	여	회계금융과, 카페창업과, 경영사무과, IT크리에이터과
	24	인천중앙여자 고등학교	여	항공경영과, IT금융세무과, 콘텐츠디자인과
	25	인천해사고등학교 (마이스터고)	공 학	항해과, 기관과
	26	인천해양과학 고등학교	남	해양경찰파일럿과, 해양경찰엔지니어과, 아쿠아반려동물과, 식품위식산업과, 해군부사관과
	27	인천뷰티예술 고등학교	여	미용예술과, 시각영상디자인과, 식품위식산업과
	28	인천생활과학 고등학교	공 학	조리과학과, 패션스타일과, 토탈미용과
	29	한국글로벌세프 고등학교	남	조리과학과

2025학년도 일반고·특성화고·마이스터고 진학정보를 한눈에 보는 고입 파노라마(Panorama)

2025학년도 고등학교 신입생 입학전형 주요 일정

● 2025학년도 인천시 전기·후기고 입학전형 주요 일정 ●

※ 전형일정은 추후 변경될 수 있으며, 자세한 사항은 학교별 모집 요강 확인할 것 ※

고등학교 유형		전형업무		2025학년도 신입생 입학 전형 일정	
		중학교 석차연명부 작성 기준일		2024. 11. 20.(수)	
전 기 고	영재학교	원서 접수		2024. 5. 22.(수) ~ 2024. 5. 24.(금)	
		입학 전형		2024. 6. 3.(월) ~ 2024. 8. 10.(토)	
		합격자 발표		2024. 12. 13.(금)	
	과학고	원서 접수		2024. 8. 26.(월) ~ 2024. 8. 28.(수)	
		입학 전형		2024. 11. 15.(금)	
		합격자 발표		2024. 12. 2.(월)	
	마이스터고	원서 접수		2024. 10. 14.(월) ~ 2024. 10. 17.(목)	
		입학 전형		2024. 10. 25.(금)	
		합격자 발표		2024. 11. 1.(금)	
	예술고	원서 접수		2024. 10. 8.(화) ~ 2024. 10. 11.(금)	
		입학 전형		2024. 10. 22.(화)	
		합격자 발표		2024. 10. 29.(화)	
	체육고	원서 접수		2024. 9. 23.(월) ~ 2024. 9. 25.(수)	
		입학 전형		2024. 11. 1.(금)	
		합격자 발표		2024. 11. 8.(금)	
	특성화고	특별전형	원서 접수	2024. 11. 25.(월)	
			입학 전형	2024. 11. 27.(수) ~ 2024. 11. 28.(목)	
			합격자 발표	2024. 11. 29.(금)	
일반전형		원서 접수	2024. 12. 2.(월)		
		입학 전형	2024. 12. 3.(화)		
		합격자 발표	2024. 12. 4.(수)		
추가모집 (예술고, 마이스터고, 특성화고)		원서 접수		*예술고 : 2024. 11.29.(금) *마이스터고, 특성화고 : 2024. 12. 4.(수)	
		입학 전형		*예술고 : 2024. 12. 2.(월) *마이스터고, 특성화고 : 2024. 12. 5.(목)	
		합격자 발표		*예술고 : 2024. 12. 3.(화) *마이스터고, 특성화고 : 2024. 12. 6.(금)	
후 기 고	특수지 일반고 (강화, 옹진, 영종)	특별전형	원서 접수	2024. 12. 9.(월)	
			입학 전형	2024. 12. 10.(화)	
			합격자 발표	2024. 12. 11.(수)	
		일반전형	원서 접수	2024. 12. 12.(목)	
			입학 전형	2024. 12. 13.(금)	
			합격자 발표	2024. 12. 16.(월)	
	평준화지역 일반고	원서 접수		2024. 12. 9.(월) ~ 12. 13.(금)	
		배정예정자 발표		2025. 1. 6.(월)	
		배정학교 발표		2025. 1. 17.(금)	
		후기고 예비소집		2025. 1. 20.(월)	
	외고, 국제고, 자사고	원서 접수		*인천하늘고 : 2024. 12. 4.(수) ~ 2024. 12. 9.(월) *미추홀외고, 인천국제고, 인천외국어고, 인천포스코고 : 2024. 12. 5.(목) ~ 2024. 12. 9.(월)	
		입학 전형		*인천하늘고 : 2024. 12. 20.(금) *인천포스코고 : 2024. 12. 21.(토) *인천국제고 : 2024. 12. 23.(월) *미추홀외고 : 2024. 12. 24.(화) *인천외국어고 : 2024. 12. 30.(월)	
		합격자 발표		*인천하늘고 : 2024. 12. 24.(화) *인천국제고, 인천포스코고 : 2024. 12. 27.(금) *미추홀외고 : 2024. 12. 31.(화) *인천외국어고 : 2025. 1. 2.(목)	
추가모집 (전기고, 특수지 일반고)		원서 접수		2025. 1. 13.(월)	
		입학 전형		2025. 1. 14.(화)	
		합격자 발표		2025. 1. 15.(수)	
추가모집 (외고, 국제고, 자사고)		원서 접수		*미추홀외고, 인천국제고 : 2025. 1. 10.(금) *인천포스코고, 인천하늘고 : 2025. 1. 13.(월) *인천외국어고 : 2025. 1. 14.(화)	
		입학 전형		*미추홀외고, 인천국제고, 인천포스코고 : 2025. 1. 14.(화) *인천외국어고, 인천하늘고 : 2025. 1. 15.(수)	
		합격자 발표		*인천포스코고 : 2025. 1. 15.(수) *미추홀외고, 인천국제고, 인천하늘고, 인천외국어고 : 2025. 1. 16.(목)	